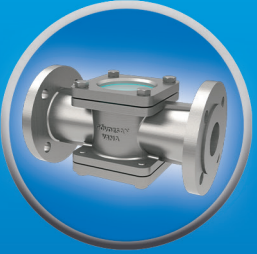
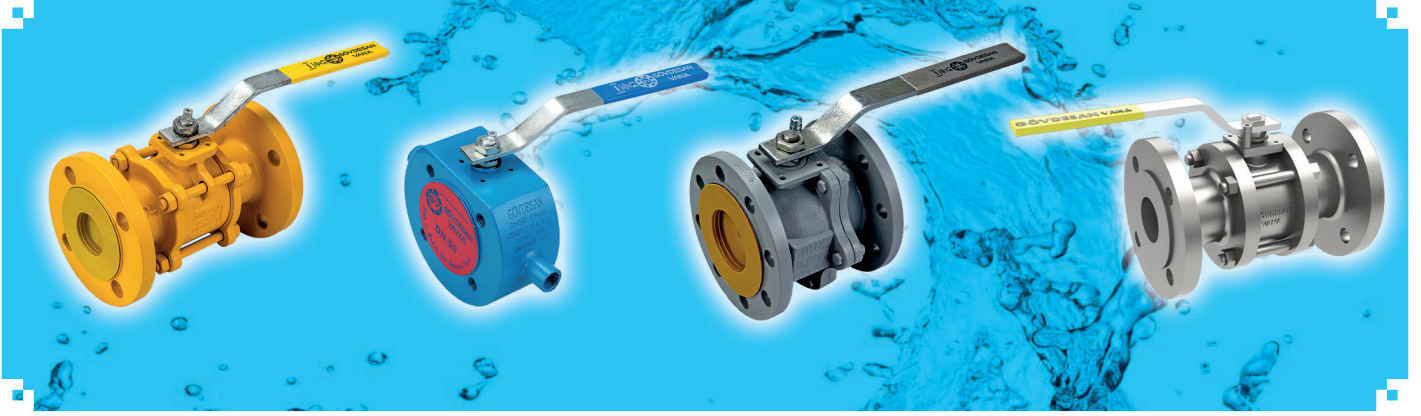


GÖVDESAN VANA

FIYAT LİSTESİ
NİSAN 2022





GÖVDESAN, 2006 yılında Kocaeli-Darıca'da kurulmuş olup; iş hayatına otomotiv sektörüne ürün imal ederek başlamıştır. Otomotiv alt yapısı ile deneyim kazanan ve güçlenen şirketimiz; 2010 yılında tedarikçi olarak vana üretimine başlamıştır. Firmamız, 3.500 m2 üretim ve 1.000 m2 depolama alanından oluşan, fabrika üretim alanına sahiptir.

2015 yılı itibariyle; kalite ve izin belgelerini tamamlayan GÖVDESAN, kendi markası olan GÖVDESAN VANA ile satışlara başlamıştır.

GÖVDESAN VANA, Karbon Çelik, Paslanmaz Çelik, Sfero ve Pik Döküm, hammaddelerinden; Küresel Vana, Glob Vana, Sürgülü Vana, Çek Valf, Pislük Tutucu, Akış Göstergesi, Emniyet Ventili v.b. ürünleri imal ederek, Türk sanayisine katkıda bulunmaktadır. Ayrıca özel imalatını yaptığımız ürünler ile size en iyi şekilde hizmet etmeyi amaçlamaktayız. Kısa zamanda sektörümüzde, marka haline gelmeyi ve kalitede öncü firmalardan biri olmayı hedeflemekteyiz.

GÖVDESAN VANA olarak, ekip ruhuna sahip, güçlü, tecrübeli ve dinamik organizasyon yapımız ile sizin istek, ihtiyaç ve beklentilerinizi ürün hizmet kalitemizi en üst seviyede tutarak, en kısa sürede karşılamaya devam edeceğiz. Önerileriniz gelişmemize katkı sağlayacak ve bize yol gösterici olacaktır.

Sizin için ve sizlerle varız.

Saygılarımızla;

DOĞALGAZ KÜRESEL VANALAR SAYFA 3-4		EMNİYET VENTİLLERİ SAYFA 21	
MONOBLOK KÜRESEL VANALAR SAYFA 5		PİSLİK TUTUCULAR SAYFA 22	
2 PARÇALI KÜRESEL VANALAR SAYFA 6		AKIŞ GÖSTERGESİ SAYFA 23 - 24	
3 PARÇALI FLANŞLI KÜRESEL VANALAR SAYFA 7 - 9		ÇEK VANALAR SAYFA 25 -28	
3 PARÇALI DİŞLİ KÜRESEL VANALAR SAYFA 10 - 11		İĞNELİ VANALAR SAYFA 29	
ALIN VE SOKET KAYNAKLI KÜR. VANALAR SAYFA 12		PİRİNÇ VANALAR SAYFA 30	
“L TİP” VE “T TİP” KÜRESEL VANALAR SAYFA 13 - 14		SÜRÜGÜLÜ VANA VE Y. HİDRANTI SAYFA 31	
CEKETLİ KÜRESEL VANALAR SAYFA 15 - 18		KELEBEK VANALAR SAYFA 32	
CLASS NORM VANALAR SAYFA 19		AKTUATÖR - BAĞLANTI PARÇALARI SAYFA 33 - 34	
GLOB VANALAR SAYFA 20		YEDEK PARÇALAR SAYFA 35	

GK 1000



ÜRÜN TANIMI

3 Parçalı Küresel Vana
Tam Geçişli
AISI 420 Paslanmaz Küreli
Flanşlı Bağlantı
Aktüatör Bağlantısına Uygun

GÖVDE : EN GJS 400-15
KÜRE : AISI 420
SİZ. ELEMAN : PTFE
BAĞLANTI : EN 1092-2
SICAKLIK : -29 °C / + 180 °C
BOYUT : EN 558-1, SERİ 28
STANDART : TS EN 331, TS 9809
KUL. ALANI : Doğalgaz, Fuel oil, Lpg

PN 16 SFERO DÖKÜM

ÇAP		FİYAT
DN	R	TL
15	1/2"	746 TL
20	3/4"	942 TL
25	1"	1.053 TL
32	1¼"	1.446 TL
40	1½"	1.740 TL
50	2"	2.194 TL
65	2½"	2.707 TL
80	3"	3.779 TL
100	4"	5.757 TL
125	5"	8.676 TL
150	6"	16.703 TL
200	8"	23.304 TL
250	10"	48.545 TL
300	12"	

GK 1010



ÜRÜN TANIMI

3 Parçalı Küresel Vana
Tam Geçişli
AISI 420 Paslanmaz Küreli
Flanşlı Bağlantı
Aktüatör Bağlantısına Uygun
NOT : DN 200, DN 250, DN 300
PN25 BASINÇ SINIFINDADIR

GÖVDE : EN GJS 400-15
KÜRE : AISI 420
SİZ. ELEMAN : PTFE
BAĞLANTI : EN 1092-2
SICAKLIK : -29 °C / + 180 °C
BOYUT : EN 558-1, SERİ 28
STANDART : TS EN 331, TS 9809
KUL. ALANI : Doğalgaz, Fuel oil, Lpg

PN 25/40 SFERO DÖKÜM

ÇAP		FİYAT
DN	R	TL
15	1/2"	785 TL
20	3/4"	1.037 TL
25	1"	1.214 TL
32	1¼"	1.599 TL
40	1½"	1.912 TL
50	2"	2.483 TL
65	2½"	3.384 TL
80	3"	4.290 TL
100	4"	6.552 TL
125	5"	10.586 TL
150	6"	17.264 TL
*200	8"	25.346 TL
*250	10"	48.545 TL
*300	12"	

GK 1020



ÜRÜN TANIMI

3 Parçalı Küresel Vana
Tam Geçişli
AISI 420 Paslanmaz Küreli
Flanşlı Bağlantı
Aktüatör Bağlantısına Uygun

GÖVDE : KARBON ÇELİK
KÜRE : AISI 420
SİZ. ELEMAN : PTFE
BAĞLANTI : EN 1092-1
SICAKLIK : -29 °C / + 180 °C
BOYUT : EN 558-1, SERİ 28
STANDART : TS EN 331, TS 9809
KUL. ALANI : Doğalgaz, Fuel oil, Lpg

PN 16 KARBON ÇELİK

ÇAP		FİYAT
DN	R	TL
15	1/2"	
20	3/4"	
25	1"	
32	1¼"	
40	1½"	
50	2"	
65	2½"	4.666 TL
80	3"	5.873 TL
100	4"	8.311 TL
125	5"	13.269 TL
150	6"	22.694 TL
200	8"	39.614 TL
250	10"	81.261 TL
300	12"	125.161 TL

GK 1030



ÜRÜN TANIMI

3 Parçalı Küresel Vana
Tam Geçişli
AISI 420 Paslanmaz Küreli
Flanşlı Bağlantı
Aktüatör Bağlantısına Uygun

GÖVDE : KARBON ÇELİK
KÜRE : AISI 420
SİZ. ELEMAN : PTFE
BAĞLANTI : EN 1092-1
SICAKLIK : -29 °C / + 180 °C
BOYUT : EN 558-1, SERİ 28
STANDART : TS EN 331, TS 9809
KUL. ALANI : Doğalgaz, Fuel oil, Lpg

PN 40 KARBON ÇELİK

ÇAP		FİYAT
DN	R	TL
15	1/2"	1.090 TL
20	3/4"	1.378 TL
25	1"	1.604 TL
32	1¼"	2.124 TL
40	1½"	2.794 TL
50	2"	3.251 TL
65	2½"	4.666 TL
80	3"	5.873 TL
100	4"	8.869 TL
125	5"	13.585 TL
150	6"	23.223 TL
200	8"	42.974 TL
250	10"	88.142 TL
300	12"	134.455 TL

GK 1040



ÜRÜN TANIMI

2 Parçalı Küresel Vana
Tam Geçişli
AISI 420 Paslanmaz Küreli
Flanşlı Bağlantı

NOT : DN 250, DN 300
REDÜKSİYON GEÇİŞLİDİR.

PN 16 SFERO DÖKÜM

ÇAP		FİYAT
DN	R	TL
15	1/2"	762 TL
20	3/4"	993 TL
25	1"	1.039 TL
32	1¼"	1.382 TL
40	1½"	1.560 TL
50	2"	1.775 TL
65	2½"	2.278 TL
80	3"	3.028 TL
100	4"	4.367 TL
125	5"	7.544 TL
150	6"	14.336 TL
200	8"	20.696 TL
*250	10"	24.177 TL
*300	12"	46.068 TL

GÖVDE : EN GJS 400-15
KÜRE : AISI 420
SİZ. ELEMAN : PTFE
BAĞLANTI : EN 1092-2
SICAKLIK : -29 °C / + 180 °C
BOYUT : EN 558-1, SERİ 27
STANDART : TS EN 331, TS 9809
KUL. ALANI : Doğalgaz, Fuel oil, Lpg

GK 1050



ÜRÜN TANIMI

3 Parçalı Küresel Vana
Tam Geçişli
AISI 420 Paslanmaz Küreli
Diőli Bağlantı
Aktüatör Bağlantısına Uygun

GÖVDE :	EN GJS 400-15
KÜRE :	AISI 420
SİZ. ELEMAN :	PTFE
BAĞLANTI :	EN 10226-1
SICAKLIK :	-29 °C / + 180 °C
BOYUT :	TSE
STANDART :	TS EN 331
KUL. ALANI :	Doğalgaz, Fuel oil, Lpg

PN 25/40 SFERO DÖKÜM

ÇAP		FİYAT
DN	R	TL
15	1/2"	437 TL
20	3/4"	513 TL
25	1"	667 TL
32	1¼"	884 TL
40	1½"	1.194 TL
50	2"	1.448 TL
65	2½"	2.119 TL
80	3"	2.988 TL
100	4"	5.141 TL

GK 1060



ÜRÜN TANIMI

3 Parçalı Küresel Vana
Tam Geçişli
AISI 420 Paslanmaz Küreli
Diőli Bağlantı
Aktüatör Bağlantısına Uygun

GÖVDE :	KARBON ÇELİK
KÜRE :	AISI 420
SİZ. ELEMAN :	PTFE
BAĞLANTI :	EN 10226-1
SICAKLIK :	-29 °C / + 180 °C
BOYUT :	TSE
STANDART :	TS EN 331
KUL. ALANI :	Doğalgaz, Fuel oil, Lpg

PN 40 KARBON ÇELİK

ÇAP		FİYAT
DN	R	TL
15	1/2"	718 TL
20	3/4"	945 TL
25	1"	1.113 TL
32	1¼"	1.700 TL
40	1½"	1.931 TL
50	2"	2.663 TL
65	2½"	4.006 TL
80	3"	4.494 TL
100	4"	6.806 TL

GK 1070



ÜRÜN TANIMI

2 Parçalı Küresel Vana
Tam Geçişli
AISI 420 Paslanmaz Küreli
Diőli Bağlantı

GÖVDE :	KARBON ÇELİK
KÜRE :	AISI 420
SİZ. ELEMAN :	PTFE
BAĞLANTI :	EN 10226-1
SICAKLIK :	-29 °C / + 180 °C
BOYUT :	TSE
STANDART :	TS EN 331
KUL. ALANI :	Doğalgaz, Fuel oil, Lpg

PN 40/CLASS 800 KARBON ÇELİK

ÇAP		FİYAT
DN	R	TL
15	1/2"	440 TL
20	3/4"	591 TL
25	1"	685 TL

GK 1080



ÜRÜN TANIMI

2 Parçalı Küresel Vana
Tam Geçişli
Nikel Kaplı Küre
Diőli Bağlantı

GÖVDE :	EN GJS 400-15
KÜRE :	Nikel Kaplı Küre
SİZ. ELEMAN :	PTFE
BAĞLANTI :	EN 10226-1
SICAKLIK :	-29 °C / + 180 °C
BOYUT :	TSE
STANDART :	TS EN 331
KUL. ALANI :	Doğalgaz, Fuel oil, Lpg

PN 25/40 SFERO DÖKÜM

ÇAP		FİYAT
DN	R	TL
50	2"	889 TL

GK 1090



ÜRÜN TANIMI

Tam Geçişli
AISI 420 Paslanmaz Küreli
Flanşlı Bağlantı
Aktüatör Bağlantısına Uygun

GÖVDE :	KARBON ÇELİK
KÜRE :	AISI 420
SİZ. ELEMAN :	PTFE
BAĞLANTI :	EN 1092-2
SICAKLIK :	-29 °C / + 180 °C
BOYUT :	EN 558-1, SERİ 100
STANDART :	Fire Safe, CE
KUL. ALANI :	Doğalgaz, Fuel oil, Lpg

PN 16 KARBON ÇELİK

ÇAP		FİYAT
DN	R	TL
15	1/2"	
20	3/4"	
25	1"	
32	1¼"	
40	1½"	
50	2"	
65	2½"	3.213 TL
80	3"	4.519 TL
100	4"	7.251 TL
125	5"	13.604 TL
150	6"	29.243 TL
200	8"	47.471 TL
250	10"	66.762 TL
300	12"	142.613 TL

GK 1100



ÜRÜN TANIMI

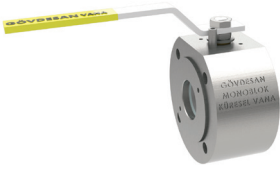
Tam Geçişli
AISI 420 Paslanmaz Küreli
Flanşlı Bağlantı
Aktüatör Bağlantısına Uygun

GÖVDE :	KARBON ÇELİK
KÜRE :	AISI 420
SİZ. ELEMAN :	PTFE
BAĞLANTI :	EN 1092-2
SICAKLIK :	-29 °C / + 180 °C
BOYUT :	EN 558-1, SERİ 100
STANDART :	Fire Safe, CE
KUL. ALANI :	Doğalgaz, Fuel oil, Lpg

PN 40 KARBON ÇELİK

ÇAP		FİYAT
DN	R	TL
15	1/2"	793 TL
20	3/4"	854 TL
25	1"	985 TL
32	1¼"	1.518 TL
40	1½"	1.818 TL
50	2"	2.237 TL
65	2½"	3.213 TL
80	3"	4.519 TL
100	4"	7.936 TL
125	5"	14.714 TL
150	6"	30.747 TL
200	8"	50.245 TL
250	10"	70.243 TL
300	12"	148.421 TL

GK 1110



ÜRÜN TANIMI

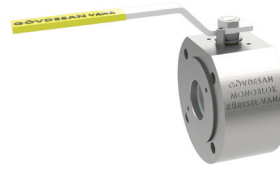
Tam Geçişli
AISI 304 Paslanmaz Küreli
Flanşlı Bağlantı
Aktüatör Bağlantısına Uygun

GÖVDE :	AISI 304 Paslanmaz
KÜRE :	AISI 304 Paslanmaz
SİZ. ELEMAN :	PTFE
BAĞLANTI :	EN 1092-2
SICAKLIK :	-29 °C / + 180 °C
BOYUT :	EN 558-1, SERİ 100
STANDART :	Fire Safe, CE
KUL. ALANI :	Doğalgaz, Fuel oil, Lpg

PN 40 AISI 304 PASLANMAZ

ÇAP		FİYAT
DN	R	\$
15	1/2"	144 \$
20	3/4"	163 \$
25	1"	198 \$
32	1¼"	360 \$
40	1½"	440 \$
50	2"	534 \$
65	2½"	1.257 \$
80	3"	1.678 \$
100	4"	2.624 \$
125	5"	4.138 \$
150	6"	6.486 \$
200	8"	12.887 \$
250	10"	
300	12"	

GK 1120



ÜRÜN TANIMI

Tam Geçişli
AISI 316 Paslanmaz Küreli
Flanşlı Bağlantı
Aktüatör Bağlantısına Uygun

GÖVDE :	AISI 316 Paslanmaz
KÜRE :	AISI 316 Paslanmaz
SİZ. ELEMAN :	PTFE
BAĞLANTI :	EN 1092-2
SICAKLIK :	-29 °C / + 180 °C
BOYUT :	EN 558-1, SERİ 100
STANDART :	Fire Safe, CE
KUL. ALANI :	Doğalgaz, Fuel oil, Lpg

PN 40 AISI 316 PASLANMAZ

ÇAP		FİYAT
DN	R	\$
15	1/2"	165 \$
20	3/4"	188 \$
25	1"	227 \$
32	1¼"	414 \$
40	1½"	506 \$
50	2"	614 \$
65	2½"	1.445 \$
80	3"	1.930 \$
100	4"	3.018 \$
125	5"	4.759 \$
150	6"	7.459 \$
200	8"	14.820 \$
250	10"	
300	12"	

2 PARÇALI FLANŞLI KÜRESEL VANALAR

GK 1130



ÜRÜN TANIMI

2 Parçalı Küresel Vana
Tam Geçişli
Nikel Kaplı Küreli
Aktüatör Bağlantısına Uygun

GÖVDE :	EN G.JL 250
KÜRE :	St 37+C+ENP
SİZ. ELEMEN :	PTFE
BAĞLANTI :	EN 1092-2
SICAKLIK :	-29 °C / + 150 °C
BOYUT :	EN 558-1, SERİ 27
STANDART :	TS 3148
KUL. ALANI :	Su,Sıcak Su,Hava

DN 250 / 300 Redüksiyon geçişlidir.

PN 16 PİK DÖKÜM

ÇAP		FİYAT
DN	R	TL
15	1/2"	
20	3/4"	
25	1"	
32	1¼"	
40	1½"	1.175 TL
50	2"	1.350 TL
65	2½"	1.729 TL
80	3"	2.367 TL
100	4"	3.374 TL
125	5"	5.442 TL
150	6"	8.808 TL
200	8"	13.656 TL
*250	10"	17.242 TL
*300	12"	27.141 TL

GK 1140



ÜRÜN TANIMI

2 Parçalı Küresel Vana
Tam Geçişli
AISI 420 Paslanmaz Küreli
Aktüatör Bağlantı Uygun

GÖVDE :	EN G.JL 250
KÜRE :	AISI 240
SİZ. ELEMEN :	PTFE
BAĞLANTI :	EN 1092-2
SICAKLIK :	-29 °C / + 150 °C
BOYUT :	EN 558-1, SERİ 27
STANDART :	TS 3148
KUL. ALANI :	Su,Sıcak Su,Hava

DN 250 / 300 Redüksiyon geçişlidir.

PN 16 PİK DÖKÜM

ÇAP		FİYAT
DN	R	TL
15	1/2"	
20	3/4"	
25	1"	
32	1¼"	
40	1½"	1.353 TL
50	2"	1.519 TL
65	2½"	1.986 TL
80	3"	2.584 TL
100	4"	3.844 TL
125	5"	6.673 TL
150	6"	12.587 TL
200	8"	18.250 TL
*250	10"	21.675 TL
*300	12"	41.826 TL

GK 1150



ÜRÜN TANIMI

2 Parçalı Küresel Vana
Tam Geçişli
AISI 420 Paslanmaz Küreli
Flanşlı Bağlantı
Aktüatör Bağlantısına Uygun

GÖVDE :	EN GJS 400-15
KÜRE :	AISI 420
SİZ. ELEMEN :	PTFE
BAĞLANTI :	EN 1092-2
SICAKLIK :	-29 °C / + 180 °C
BOYUT :	EN 558-1, SERİ 27
STANDART :	TS 3148
KUL. ALANI :	Su,Sıcak Su,Hava,Fuel oil

DN 250 / 300 Redüksiyon geçişlidir.

PN 16 SFERO DÖKÜM

ÇAP		FİYAT
DN	R	TL
15	1/2"	762 TL
20	3/4"	993 TL
25	1"	1.039 TL
32	1¼"	1.382 TL
40	1½"	1.560 TL
50	2"	1.775 TL
65	2½"	2.278 TL
80	3"	3.028 TL
100	4"	4.367 TL
125	5"	7.544 TL
150	6"	14.336 TL
200	8"	20.696 TL
*250	10"	24.177 TL
*300	12"	46.068 TL

GK 1160



ÜRÜN TANIMI

2 Parçalı Küresel Vana
Tam Geçişli
AISI 420 Paslanmaz Küreli
Flanşlı Bağlantı
Aktüatör Bağlantısına Uygun

GÖVDE :	EN GJS 400-15
KÜRE :	AISI 420
SİZ. ELEMEN :	Karbon Grafittli Teflon
BAĞLANTI :	EN 1092-2
SICAKLIK :	-29 °C / + 220 °C
BOYUT :	EN 558-1, SERİ 27
STANDART :	TS 3148
KUL. ALANI :	Kızgın Su

DN 250 / 300 Redüksiyon geçişlidir.

PN 16 SFERO DÖKÜM

ÇAP		FİYAT
DN	R	TL
15	1/2"	800 TL
20	3/4"	1.043 TL
25	1"	1.091 TL
32	1¼"	1.452 TL
40	1½"	1.638 TL
50	2"	1.863 TL
65	2½"	2.392 TL
80	3"	3.179 TL
100	4"	4.586 TL
125	5"	7.921 TL
150	6"	15.052 TL
200	8"	21.731 TL
*250	10"	25.386 TL
*300	12"	48.371 TL

GK 1170



ÜRÜN TANIMI

Monotip Küresel Vana
Tam Geçişli
Nikel Kaplı Küreli

GÖVDE :	EN GJS 250
KÜRE :	St 37+C+ENP
SİZ. ELEMEN :	PTFE
BAĞLANTI :	EN 1092-2
SICAKLIK :	-29 °C / + 150 °C
BOYUT :	EN 558-1, SERİ 100/107/98
KUL. ALANI :	Su,Sıcak Su,Hava

PN 16 PİK DÖKÜM

ÇAP		FİYAT
DN	R	TL
15	1/2"	
20	3/4"	
25	1"	
32	1¼"	
40	1½"	
50	2"	1.059 TL
65	2½"	1.430 TL
80	3"	1.972 TL
100	4"	2.494 TL
125	5"	
150	6"	
200	8"	
250	10"	
300	12"	

GK 1175



ÜRÜN TANIMI

Monotip Küresel Vana
Tam Geçişli
AISI 420 Paslanmaz Küreli

GÖVDE :	EN GJS 250
KÜRE :	St 37+C+ENP
SİZ. ELEMEN :	PTFE
BAĞLANTI :	EN 1092-2
SICAKLIK :	-29 °C / + 150 °C
BOYUT :	EN 558-1, SERİ 100/107/98
KUL. ALANI :	Su,Sıcak Su,Hava

PN 16 PİK DÖKÜM

ÇAP		FİYAT
DN	R	TL
15	1/2"	
20	3/4"	721 TL
25	1"	892 TL
32	1¼"	
40	1½"	
50	2"	1.228 TL
65	2½"	1.687 TL
80	3"	2.189 TL
100	4"	2.964 TL
125	5"	
150	6"	
200	8"	
250	10"	
300	12"	

GK 1180



ÜRÜN TANIMI

3 Parçalı Küresel Vana
Tam Geçişli
Nikel Kaplı Küreli
Flanşlı Bağlantı
Aktüatör Bağlantısına Uygun

GÖVDE :	EN GJL 250
KÜRE :	St 37+C+ENP
SİZ. ELEMEN :	PTFE
BAĞLANTI :	EN 1092-2
SICAKLIK :	-29 °C / + 180 °C
BOYUT :	EN 558-1, SERİ 28
STANDART :	TS 3148
KUL. ALANI :	Su,Sıcak Su,Hava

PN 16 PİK DÖKÜM

ÇAP		FİYAT
DN	R	TL
15	1/2"	
20	3/4"	
25	1"	
32	1 1/4"	
40	1 1/2"	1.352 TL
50	2"	1.762 TL
65	2 1/2"	2.110 TL
80	3"	2.942 TL
100	4"	4.475 TL
125	5"	6.440 TL
150	6"	11.006 TL
200	8"	16.330 TL
250	10"	29.870 TL
300	12"	

GK 1190



ÜRÜN TANIMI

3 Parçalı Küresel Vana
Tam Geçişli
AISI 420 Paslanmaz Küreli
Flanşlı Bağlantı
Aktüatör Bağlantısına Uygun

GÖVDE :	EN GJL 250
KÜRE :	AISI 420
SİZ. ELEMEN :	PTFE
BAĞLANTI :	EN 1092-2
SICAKLIK :	-29 °C / + 180 °C
BOYUT :	EN 558-1, SERİ 28
STANDART :	TS 3148
KUL. ALANI :	Su,Sıcak Su,Hava

PN 16 PİK DÖKÜM

ÇAP		FİYAT
DN	R	TL
15	1/2"	639 TL
20	3/4"	803 TL
25	1"	919 TL
32	1 1/4"	1.286 TL
40	1 1/2"	1.523 TL
50	2"	1.929 TL
65	2 1/2"	2.369 TL
80	3"	3.161 TL
100	4"	4.962 TL
125	5"	7.705 TL
150	6"	14.688 TL
200	8"	21.009 TL
250	10"	44.033 TL
300	12"	

GK 1200



ÜRÜN TANIMI

3 Parçalı Küresel Vana
Tam Geçişli
AISI 420 Paslanmaz Küreli
Flanşlı Bağlantı
Aktüatör Bağlantısına Uygun

GÖVDE :	EN GJS 400-15
KÜRE :	AISI 420
SİZ. ELEMEN :	PTFE
BAĞLANTI :	EN 1092-2
SICAKLIK :	-29 °C / + 180 °C
BOYUT :	EN 558-1, SERİ 28
STANDART :	TS 3148
KUL. ALANI :	Su,Sıcak Su,Hava,Fuel oil

PN 16 SFERO DÖKÜM

ÇAP		FİYAT
DN	R	TL
15	1/2"	746 TL
20	3/4"	942 TL
25	1"	1.053 TL
32	1 1/4"	1.446 TL
40	1 1/2"	1.740 TL
50	2"	2.194 TL
65	2 1/2"	2.707 TL
80	3"	3.779 TL
100	4"	5.757 TL
125	5"	8.676 TL
150	6"	16.703 TL
200	8"	23.304 TL
250	10"	48.545 TL
300	12"	

GK 1210



ÜRÜN TANIMI

3 Parçalı Küresel Vana
Tam Geçişli
AISI 420 Paslanmaz Küreli
Flanşlı Bağlantı
Aktüatör Bağlantısına Uygun

GÖVDE :	EN GJS 400-15
KÜRE :	AISI 420
SİZ. ELEMEN :	PTFE
BAĞLANTI :	EN 1092-2
SICAKLIK :	-29 °C / + 180 °C
BOYUT :	EN 558-1, SERİ 28
STANDART :	TS 3148
KUL. ALANI :	Su,Sıcak Su,Hava,Fuel Oil

PN 40 SFERO DÖKÜM

ÇAP		FİYAT
DN	R	TL
15	1/2"	785 TL
20	3/4"	1.037 TL
25	1"	1.214 TL
32	1 1/4"	1.599 TL
40	1 1/2"	1.912 TL
50	2"	2.483 TL
65	2 1/2"	3.384 TL
80	3"	4.290 TL
100	4"	6.552 TL
125	5"	10.586 TL
150	6"	17.264 TL
*200	8"	25.346 TL
*250	10"	50.750 TL
*300	12"	

DN 200 / 250 / 300 PN 25 BASINÇ SINIFINDADIR.

GK 1220



ÜRÜN TANIMI

3 Parçalı Küresel Vana
Tam Geçişli
AISI 420 Paslanmaz Küreli
Flanşlı Bağlantı

PN 16 SFERO DÖKÜM

ÇAP		FİYAT
DN	R	TL
15	1/2"	784 TL
20	3/4"	989 TL
25	1"	1.105 TL
32	1 1/4"	1.518 TL
40	1 1/2"	1.827 TL
50	2"	2.304 TL
65	2 1/2"	2.843 TL
80	3"	3.968 TL
100	4"	6.045 TL
125	5"	9.109 TL
150	6"	17.538 TL
200	8"	24.469 TL
250	10"	50.972 TL
300	12"	

GÖVDE :	EN GJS 400-15
KÜRE :	AISI 420
SİZ. ELEMEN :	Karbon Grafitli Teflon
BAĞLANTI :	EN 1092-2
SICAKLIK :	-29 °C / + 220 °C
BOYUT :	EN 558-1, SERİ 28
STANDART :	TS 3148
KUL. ALANI :	Kızgın Su

3 PARÇALI FLANŞLI KÜRESEL VANALAR

GK 1230



ÜRÜN TANIMI

3 Parçalı Küresel Vana
Tam Geçişli
AISI 420 Paslanmaz Küreli
Flanşlı Bağlantı
Aktüatör Bağlantısına Uygun

GÖVDE : KARBON ÇELİK
KÜRE : AISI 420
SIZ. ELEMAN : PTFE
BAĞLANTI : EN 1092-1
SICAKLIK : -29 °C / + 180 °C
BOYUT : EN 558-1, SERİ 28
STANDART : TS 3148
KUL. ALANI : Su,Sıcak Su,Hava

PN 16 KARBON ÇELİK

ÇAP		FIYAT
DN	R	TL
15	1/2"	
20	3/4"	
25	1"	
32	1¼"	
40	1½"	
50	2"	
65	2½"	4.666 TL
80	3"	5.873 TL
100	4"	8.311 TL
125	5"	13.269 TL
150	6"	22.694 TL
200	8"	39.614 TL
250	10"	81.261 TL
300	12"	125.161 TL

GK 1240



ÜRÜN TANIMI

3 Parçalı Küresel Vana
Tam Geçişli
AISI 420 Paslanmaz Küreli
Flanşlı Bağlantı
Aktüatör Bağlantısına Uygun

GÖVDE : KARBON ÇELİK
KÜRE : AISI 240
SIZ. ELEMAN : PTFE
BAĞLANTI : EN 1092-1
SICAKLIK : -29 °C / + 180 °C
BOYUT : EN 558-1, SERİ 28
STANDART : TS 3148
KUL. ALANI : Su,Sıcak Su,Hava

PN 40 KARBON ÇELİK

ÇAP		FIYAT
DN	R	TL
15	1/2"	1.090 TL
20	3/4"	1.378 TL
25	1"	1.604 TL
32	1¼"	2.124 TL
40	1½"	2.794 TL
50	2"	3.251 TL
65	2½"	4.666 TL
80	3"	5.873 TL
100	4"	8.869 TL
125	5"	13.585 TL
150	6"	23.223 TL
200	8"	42.974 TL
250	10"	88.142 TL
300	12"	134.455 TL

GK 1250



ÜRÜN TANIMI

3 Parçalı Küresel Vana
Tam Geçişli
AISI 420 Paslanmaz Küreli
Flanşlı Bağlantı
Aktüatör Bağlantısına Uygun

GÖVDE : KARBON ÇELİK
KÜRE : AISI 420
SIZ. ELEMAN : PTFE
BAĞLANTI : EN 1092-1
SICAKLIK : -29 °C / + 180 °C
BOYUT : EN 558-1, SERİ 28
STANDART : TS 3148
KUL. ALANI : Su,Sıcak Su,Hava

PN 63 KARBON ÇELİK

ÇAP		FIYAT
DN	R	TL
15	1/2"	1.491 TL
20	3/4"	1.946 TL
25	1"	2.400 TL
32	1¼"	2.935 TL
40	1½"	3.818 TL
50	2"	4.430 TL
65	2½"	6.359 TL
80	3"	7.870 TL
100	4"	11.677 TL
125	5"	
150	6"	
200	8"	
250	10"	
300	12"	

GK 1260



ÜRÜN TANIMI

3 Parçalı Küresel Vana
Tam Geçişli
AISI 420 Paslanmaz Küreli
Flanşlı Bağlantı
Aktüatör Bağlantısına Uygun

GÖVDE : KARBON ÇELİK
KÜRE : AISI 420
SIZ. ELEMAN : PTFE
BAĞLANTI : EN 1092-1
SICAKLIK : -29 °C / + 180 °C
BOYUT : EN 558-1, SERİ 28
STANDART : TS 3148
KUL. ALANI : Su,Sıcak Su,Hava

PN 100 KARBON ÇELİK

ÇAP		FIYAT
DN	R	TL
15	1/2"	1.775 TL
20	3/4"	2.324 TL
25	1"	2.731 TL
32	1¼"	2.787 TL
40	1½"	4.937 TL
50	2"	5.376 TL
65	2½"	7.788 TL
80	3"	9.811 TL
100	4"	15.431 TL
125	5"	
150	6"	
200	8"	
250	10"	
300	12"	

GK 1270



ÜRÜN TANIMI

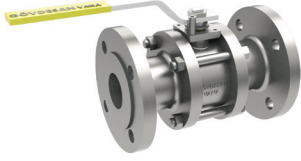
3 Parçalı Küresel Vana
Tam Geçişli
AISI 420 Paslanmaz Küreli
Flanşlı Bağlantı
Karbon Grafitli Teflon

PN 16 KARBON ÇELİK

ÇAP		FIYAT
DN	R	TL
15	1/2"	1.145 TL
20	3/4"	1.447 TL
25	1"	1.684 TL
32	1¼"	2.230 TL
40	1½"	2.933 TL
50	2"	3.414 TL
65	2½"	4.899 TL
80	3"	6.166 TL
100	4"	8.726 TL
125	5"	13.932 TL
150	6"	23.829 TL
200	8"	41.595 TL
250	10"	85.324 TL
300	12"	131.419 TL

GÖVDE : KARBON ÇELİK
KÜRE : AISI 420
SIZ. ELEMAN : Karbon Grafitli Teflon
BAĞLANTI : EN 1092-1
SICAKLIK : -29 °C / + 220 °C
BOYUT : EN 558-1, SERİ 28
STANDART : TS 3148
KUL. ALANI : Kızgın Su

GK 1280



ÜRÜN TANIMI

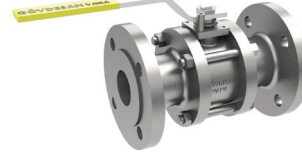
3 Parçalı Küresel Vana
Tam Geçişli
AISI 304 Paslanmaz
Flanşlı Bağlantı
Aktüatör Bağlantısına Uygun

GÖVDE : AISI 304
KÜRE : AISI 304
SIZ. ELEMAN : PTFE
BAĞLANTI : EN 1092-2
SICAKLIK : -29 °C / + 180 °C
BOYUT : EN 558-1, SERİ 28
STANDART : TS 3148
KUL. ALANI : Korozif Ak.,Gıda,Kimya

PN 16 AISI 304 PASLANMAZ

ÇAP		FİYAT
DN	R	\$
15	1/2"	
20	3/4"	
25	1"	
32	1 1/4"	
40	1 1/2"	
50	2"	
65	2 1/2"	1.123 \$
80	3"	1.585 \$
100	4"	2.102 \$
125	5"	3.078 \$
150	6"	6.876 \$
200	8"	9.497 \$
250	10"	
300	12"	

GK 1290



ÜRÜN TANIMI

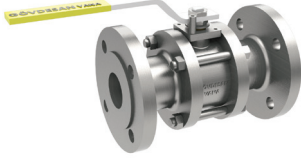
3 Parçalı Küresel Vana
Tam Geçişli
AISI 304 Paslanmaz
Flanşlı Bağlantı
Aktüatör Bağlantısına Uygun

GÖVDE : AISI 304
KÜRE : AISI 304
SIZ. ELEMAN : PTFE
BAĞLANTI : EN 1092-2
SICAKLIK : -29 °C / + 180 °C
BOYUT : EN 558-1, SERİ 28
STANDART : TS 3148
KUL. ALANI : Korozif Ak.,Gıda,Kimya

PN 40 AISI 304 PASLANMAZ

ÇAP		FİYAT
DN	R	\$
15	1/2"	262 \$
20	3/4"	337 \$
25	1"	455 \$
32	1 1/4"	498 \$
40	1 1/2"	683 \$
50	2"	785 \$
65	2 1/2"	1.198 \$
80	3"	1.670 \$
100	4"	2.561 \$
125	5"	3.546 \$
150	6"	7.889 \$
200	8"	10.675 \$
250	10"	
300	12"	

GK 1300



ÜRÜN TANIMI

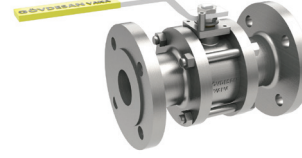
3 Parçalı Küresel Vana
Tam Geçişli
AISI 316 Paslanmaz
Flanşlı Bağlantı
Aktüatör Bağlantısına Uygun

GÖVDE : AISI 316
KÜRE : AISI 316
SIZ. ELEMAN : PTFE
BAĞLANTI : EN 1092-2
SICAKLIK : -29 °C / + 180 °C
BOYUT : EN 558-1, SERİ 28
STANDART : TS 3148
KUL. ALANI : Korozif Ak.,Gıda,Kimya

PN 16 AISI 316 PASLANMAZ

ÇAP		FİYAT
DN	R	\$
15	1/2"	
20	3/4"	
25	1"	
32	1 1/4"	
40	1 1/2"	
50	2"	
65	2 1/2"	1.292 \$
80	3"	1.823 \$
100	4"	2.418 \$
125	5"	3.540 \$
150	6"	7.908 \$
200	8"	10.921 \$
250	10"	
300	12"	

GK 1310



ÜRÜN TANIMI

3 Parçalı Küresel Vana
Tam Geçişli
AISI 316 Paslanmaz
Flanşlı Bağlantı
Aktüatör Bağlantısına Uygun

GÖVDE : AISI 316
KÜRE : AISI 316
SIZ. ELEMAN : PTFE
BAĞLANTI : EN 1092-2
SICAKLIK : -29 °C / + 180 °C
BOYUT : EN 558-1, SERİ 28
STANDART : TS 3148
KUL. ALANI : Korozif Ak.,Gıda,Kimya

PN 40 AISI 316 PASLANMAZ

ÇAP		FİYAT
DN	R	\$
15	1/2"	302 \$
20	3/4"	387 \$
25	1"	524 \$
32	1 1/4"	573 \$
40	1 1/2"	786 \$
50	2"	903 \$
65	2 1/2"	1.378 \$
80	3"	1.920 \$
100	4"	2.945 \$
125	5"	4.078 \$
150	6"	9.072 \$
200	8"	12.276 \$
250	10"	
300	12"	

GK 1320



ÜRÜN TANIMI

3 Parçalı Küresel Vana
Nikel Kaplı Küreli
DiŐli Baėlantılı
Aktüatör Baėlantısına Uygun

GÖVDE :	EN GJL 250
KÜRE :	St 37+C+ENP
SİZ. ELEMEN :	PTFE
BAėLANTI :	EN 10026-1
SICAKLIK :	-29 °C / + 150 °C
KUL. ALANI :	Su,Sıcak Su,Hava

PN 16 PİK DÖKÜM

ÇAP		FİYAT
DN	R	TL
15	1/2"	
20	3/4"	
25	1"	
32	1¼"	
40	1½"	885 TL
50	2"	1.091 TL
65	2½"	1.583 TL
80	3"	2.359 TL
100	4"	4.053 TL

GK 1330



ÜRÜN TANIMI

3 Parçalı Küresel Vana
AISI 420 Paslanmaz Küreli
DiŐli Baėlantılı
Aktüatör Baėlantısına Uygun

GÖVDE :	EN GJL 250
KÜRE :	AISI 420
SİZ. ELEMEN :	PTFE
BAėLANTI :	EN 10026-1
SICAKLIK :	-29 °C / + 150 °C
KUL. ALANI :	Su,Sıcak Su,Hava

PN 16 PİK DÖKÜM

ÇAP		FİYAT
DN	R	TL
15	1/2"	
20	3/4"	
25	1"	
32	1¼"	843 TL
40	1½"	1.137 TL
50	2"	1.365 TL
65	2½"	1.874 TL
80	3"	2.605 TL
100	4"	4.791 TL

GK 1340



ÜRÜN TANIMI

3 Parçalı Küresel Vana
AISI 420 Paslanmaz Küreli
DiŐli Baėlantılı
Aktüatör Baėlantısına Uygun

GÖVDE :	EN GJS 400-15
KÜRE :	AISI 420
SİZ. ELEMEN :	PTFE
BAėLANTI :	EN 10026-1
SICAKLIK :	-29 °C / + 180 °C
KUL. ALANI :	Su,Sıcak Su,Hava

PN 16 SFERO DÖKÜM

ÇAP		FİYAT
DN	R	TL
15	1/2"	437 TL
20	3/4"	513 TL
25	1"	667 TL
32	1¼"	884 TL
40	1½"	1.194 TL
50	2"	1.448 TL
65	2½"	2.119 TL
80	3"	2.988 TL
100	4"	5.141 TL

GK 1350



ÜRÜN TANIMI

3 Parçalı Küresel Vana
AISI 420 Paslanmaz Küreli
DiŐli Baėlantılı
Aktüatör Baėlantısına Uygun

GÖVDE :	KARBON ÇELİK
KÜRE :	AISI 420
SİZ. ELEMEN :	PTFE
BAėLANTI :	EN 10026-1
SICAKLIK :	-29 °C / + 180 °C
KUL. ALANI :	Su,Sıcak Su,Hava

PN 40 KARBON ÇELİK

ÇAP		FİYAT
DN	R	TL
15	1/2"	718 TL
20	3/4"	945 TL
25	1"	1.113 TL
32	1¼"	1.700 TL
40	1½"	1.931 TL
50	2"	2.663 TL
65	2½"	4.006 TL
80	3"	4.494 TL
100	4"	6.806 TL

GK 1380



ÜRÜN TANIMI

2 Parçalı Küresel Vana
AISI 420 Paslanmaz Küreli
DiŐli Baėlantılı

GÖVDE :	EN GJS 400-15
KÜRE :	AISI 420
SİZ. ELEMEN :	PTFE
BAėLANTI :	EN 10026-1
SICAKLIK :	-29 °C / + 180 °C
KUL. ALANI :	Su,Sıcak Su,Hava

PN 40 SFERO DÖKÜM

ÇAP		FİYAT
DN	R	TL
15	1/2"	
20	3/4"	
25	1"	
32	1¼"	
40	1½"	
50	2"	1.130 TL
65	2½"	

GK 1390



ÜRÜN TANIMI

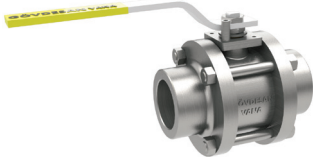
2 Parçalı Küresel Vana
AISI 420 Paslanmaz Küreli
DiŐli Baėlantılı

GÖVDE :	KARBON ÇELİK
KÜRE :	AISI 420
SİZ. ELEMEN :	PTFE
BAėLANTI :	EN 10026-1
SICAKLIK :	-29 °C / + 180 °C
KUL. ALANI :	Su,Sıcak Su,Hava

PN 40 KARBON ÇELİK

ÇAP		FİYAT
DN	R	TL
15	1/2"	440 TL
20	3/4"	591 TL
25	1"	685 TL
32	1¼"	
40	1½"	
50	2"	
65	2½"	

GK 1400



ÜRÜN TANIMI

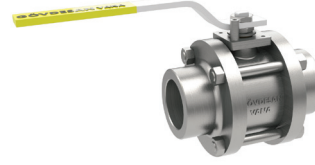
3 Parçalı Küresel Vana
AISI 304 Paslanmaz Küreli
Dişli Bağlantılı
Aktüatör Bağlantısına Uygun

GÖVDE :	AISI 304 PASLANMAZ
KÜRE :	AISI 304 PASLANMAZ
SİZ. ELEMAN :	PTFE
BAĞLANTI :	EN 10226-1
SICAKLIK :	-29 °C / + 180 °C
KUL. ALANI :	Korozif Ak.,Gıda,Kimya

PN 40 AISI 304 PASLANMAZ

ÇAP		FİYAT
DN	R	\$
15	1/2"	163 \$
20	3/4"	221 \$
25	1"	252 \$
32	1¼"	393 \$
40	1½"	459 \$
50	2"	562 \$
65	2½"	867 \$
80	3"	1.098 \$
100	4"	1.586 \$

GK 1410



ÜRÜN TANIMI

3 Parçalı Küresel Vana
AISI 316 Paslanmaz Küreli
Dişli Bağlantılı
Aktüatör Bağlantısına Uygun

GÖVDE :	AISI 316 PASLANMAZ
KÜRE :	AISI 316 PASLANMAZ
SİZ. ELEMAN :	PTFE
BAĞLANTI :	EN 10226-1
SICAKLIK :	-29 °C / + 180 °C
KUL. ALANI :	Korozif Ak.,Gıda,Kimya

PN 40 AISI 316 PASLANMAZ

ÇAP		FİYAT
DN	R	\$
15	1/2"	188 \$
20	3/4"	255 \$
25	1"	290 \$
32	1¼"	452 \$
40	1½"	528 \$
50	2"	647 \$
65	2½"	997 \$
80	3"	1.263 \$
100	4"	1.824 \$

GK 1440



ÜRÜN TANIMI

3 Parçalı Küresel Vana
AISI 420 Paslanmaz Küreli
Alın Kaynaklı Bağlantı
Aktüatör Bağlantısına Uygun

GÖVDE :	KARBON ÇELİK
KÜRE :	AISI 420
SİZ. ELEMAN :	PTFE
BAĞLANTI :	EN 10226-1
SICAKLIK :	-29 °C / + 220 °C
KUL. ALANI :	Su,Sıcak Su,Hava

PN 40 KARBON ÇELİK

ÇAP		FIYAT
DN	R	TL
15	1/2"	889 TL
20	3/4"	1.122 TL
25	1"	1.235 TL
32	1¼"	2.038 TL
40	1½"	2.471 TL
50	2"	3.126 TL
65	2½"	4.528 TL
80	3"	5.083 TL
100	4"	7.705 TL

GK 1450



ÜRÜN TANIMI

3 Parçalı Küresel Vana
AISI 420 Paslanmaz Küreli
Soket Kaynaklı Bağlantı
Aktüatör Bağlantısına Uygun

GÖVDE :	KARBON ÇELİK
KÜRE :	AISI 420
SİZ. ELEMAN :	PTFE
BAĞLANTI :	EN 10226-1
SICAKLIK :	-29 °C / + 220 °C
KUL. ALANI :	Su,Sıcak Su,Hava

PN 40 KARBON ÇELİK

ÇAP		FIYAT
DN	R	TL
15	1/2"	889 TL
20	3/4"	1.122 TL
25	1"	1.235 TL
32	1¼"	2.038 TL
40	1½"	2.471 TL
50	2"	3.126 TL
65	2½"	4.528 TL
80	3"	5.083 TL
100	4"	7.705 TL

GK 1460



ÜRÜN TANIMI

3 Parçalı Küresel Vana
Alın Kaynaklı Bağlantı
Aktüatör Bağlantısına Uygun

GÖVDE :	AISI 304 PASLANMAZ
KÜRE :	AISI 304 PASLANMAZ
SİZ. ELEMAN :	PTFE
BAĞLANTI :	EN 10026-1
SICAKLIK :	-29 °C / + 220 °C
KUL. ALANI :	Korozif Ak.,Gıda,Kimya

PN 16/40 AISI 304 PASLANMAZ

ÇAP		FIYAT
DN	R	\$
15	1/2"	179 \$
20	3/4"	244 \$
25	1"	277 \$
32	1¼"	432 \$
40	1½"	505 \$
50	2"	618 \$
65	2½"	953 \$
80	3"	1.208 \$
100	4"	1.744 \$

GK 1470



ÜRÜN TANIMI

3 Parçalı Küresel Vana
Soket Kaynaklı Bağlantı
Aktüatör Bağlantısına Uygun

GÖVDE :	AISI 304 PASLANMAZ
KÜRE :	AISI 304 PASLANMAZ
SİZ. ELEMAN :	PTFE
BAĞLANTI :	EN 10026-1
SICAKLIK :	-29 °C / + 220 °C
KUL. ALANI :	Korozif Ak.,Gıda,Kimya

PN 16/40 AISI 304 PASLANMAZ

ÇAP		FIYAT
DN	R	\$
15	1/2"	179 \$
20	3/4"	244 \$
25	1"	277 \$
32	1¼"	432 \$
40	1½"	505 \$
50	2"	618 \$
65	2½"	953 \$
80	3"	1.208 \$
100	4"	1.744 \$

GK 1480



ÜRÜN TANIMI

3 Parçalı Küresel Vana
AISI 316 Paslanmaz Küreli
Alın Kaynaklı Bağlantı
Aktüatör Bağlantısına Uygun

GÖVDE :	AISI 316 PASLANMAZ
KÜRE :	AISI 316 PASLANMAZ
SİZ. ELEMAN :	PTFE
BAĞLANTI :	EN 10026-1
SICAKLIK :	-29 °C / + 220 °C
KUL. ALANI :	Korozif Ak.,Gıda,Kimya

PN 16/40 AISI 316 PASLANMAZ

ÇAP		FIYAT
DN	R	\$
15	1/2"	206 \$
20	3/4"	280 \$
25	1"	319 \$
32	1¼"	497 \$
40	1½"	581 \$
50	2"	711 \$
65	2½"	1.096 \$
80	3"	1.389 \$
100	4"	2.006 \$

GK 1490



ÜRÜN TANIMI

3 Parçalı Küresel Vana
AISI 316 Paslanmaz Küreli
Soket Kaynaklı Bağlantı
Aktüatör Bağlantısına Uygun

GÖVDE :	AISI 316 PASLANMAZ
KÜRE :	AISI 316 PASLANMAZ
SİZ. ELEMAN :	PTFE
BAĞLANTI :	EN 10026-1
SICAKLIK :	-29 °C / + 220 °C
KUL. ALANI :	Korozif Ak.,Gıda,Kimya

PN 16/40 AISI 316 PASLANMAZ

ÇAP		FIYAT
DN	R	\$
15	1/2"	206 \$
20	3/4"	280 \$
25	1"	319 \$
32	1¼"	497 \$
40	1½"	581 \$
50	2"	711 \$
65	2½"	1.096 \$
80	3"	1.389 \$
100	4"	2.006 \$

GK 1520



ÜRÜN TANIMI

3 Yollu "L Tip" Küresel Vana
Tam Geçişli
AISI 420 Paslanmaz Küreli
Flanşlı Bağlantı
Aktüatör Bağlantısına Uygun

GÖVDE : KARBON ÇELİK
KÜRE : AISI 420
SİZ. ELEMAN : PTFE
BAĞLANTI : EN 1092-1
SICAKLIK : -29 °C / + 180 °C
KUL. ALANI : Su, Sıcak Su, Hava

PN 16 KARBON ÇELİK

ÇAP		FIYAT
DN	R	TL
15	1/2"	2.608 TL
20	3/4"	2.931 TL
25	1"	3.455 TL
32	1¼"	4.496 TL
40	1½"	5.367 TL
50	2"	6.948 TL
65	2½"	8.481 TL
80	3"	10.508 TL
100	4"	15.138 TL
125	5"	23.198 TL
150	6"	37.775 TL
200	8"	59.848 TL

GK 1530



ÜRÜN TANIMI

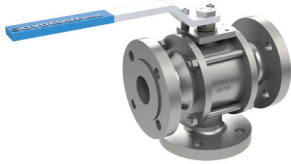
3 Yollu "L Tip" Küresel Vana
Tam Geçişli
AISI 420 Paslanmaz Küreli
Dişli Bağlantı
Aktüatör Bağlantısına Uygun

GÖVDE : KARBON ÇELİK
KÜRE : AISI 420
SİZ. ELEMAN : PTFE
BAĞLANTI : EN 10226-1
SICAKLIK : -29 °C / + 180 °C
KUL. ALANI : Su, Sıcak Su, Hava

PN 16 KARBON ÇELİK

ÇAP		FIYAT
DN	R	TL
15	1/2"	1.961 TL
20	3/4"	2.431 TL
25	1"	2.533 TL
32	1¼"	4.155 TL
40	1½"	4.778 TL
50	2"	5.972 TL
65	2½"	7.419 TL
80	3"	9.057 TL
100	4"	13.572 TL
125	5"	
150	6"	
200	8"	

GK 1540



ÜRÜN TANIMI

3 Yollu "L Tip" Küresel Vana
Tam Geçişli
AISI 304 Paslanmaz
Flanşlı Bağlantı
Aktüatör Bağlantısına Uygun

GÖVDE : AISI 304 PASLANMAZ
KÜRE : AISI 304 PASLANMAZ
SİZ. ELEMAN : PTFE
BAĞLANTI : EN 1092-1
SICAKLIK : -29 °C / + 180 °C
KUL. ALANI : Korozif Ak., Gıda, Kimya

PN 16 AISI 304 PASLANMAZ

ÇAP		FIYAT
DN	R	\$
15	1/2"	1.016 \$
20	3/4"	1.404 \$
25	1"	1.793 \$
32	1¼"	1.851 \$
40	1½"	2.269 \$
50	2"	2.740 \$
65	2½"	3.318 \$
80	3"	4.609 \$
100	4"	6.007 \$
125	5"	8.572 \$
150	6"	15.497 \$

GK 1550



ÜRÜN TANIMI

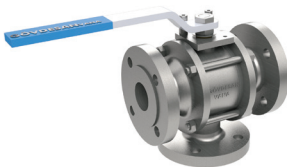
3 Yollu "L Tip" Küresel Vana
Tam Geçişli
AISI 304 Paslanmaz Küreli
Dişli Bağlantı
Aktüatör Bağlantısına Uygun

GÖVDE : AISI 304 PASLANMAZ
KÜRE : AISI 304 PASLANMAZ
SİZ. ELEMAN : PTFE
BAĞLANTI : EN 10226-1
SICAKLIK : -29 °C / + 180 °C
KUL. ALANI : Korozif Ak., Gıda, Kimya

PN 16 AISI 304 PASLANMAZ

ÇAP		FIYAT
DN	R	\$
15	1/2"	768 \$
20	3/4"	894 \$
25	1"	1.128 \$
32	1¼"	1.375 \$
40	1½"	1.881 \$
50	2"	2.304 \$
65	2½"	2.845 \$
80	3"	3.847 \$
100	4"	4.459 \$
125	5"	
150	6"	

GK 1560



ÜRÜN TANIMI

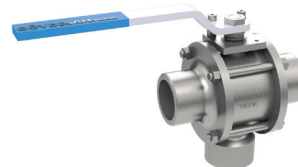
3 Yollu "L Tip" Küresel Vana
Tam Geçişli
AISI 316 Paslanmaz
Flanşlı Bağlantı
Aktüatör Bağlantısına Uygun

GÖVDE : AISI 316 PASLANMAZ
KÜRE : AISI 316 PASLANMAZ
SİZ. ELEMAN : PTFE
BAĞLANTI : EN 1092-1
SICAKLIK : -29 °C / + 180 °C
KUL. ALANI : Korozif Ak., Gıda, Kimya

PN 16 AISI 316 PASLANMAZ

ÇAP		FIYAT
DN	R	\$
15	1/2"	1.168 \$
20	3/4"	1.615 \$
25	1"	2.062 \$
32	1¼"	2.129 \$
40	1½"	2.609 \$
50	2"	3.151 \$
65	2½"	3.816 \$
80	3"	5.301 \$
100	4"	6.908 \$
125	5"	9.857 \$
150	6"	17.822 \$
200	8"	

GK 1570



ÜRÜN TANIMI

3 Yollu "L Tip" Küresel Vana
Tam Geçişli
AISI 316 Paslanmaz
Dişli Bağlantı
Aktüatör Bağlantısına Uygun

GÖVDE : AISI 316 PASLANMAZ
KÜRE : AISI 316 PASLANMAZ
SİZ. ELEMAN : PTFE
BAĞLANTI : EN 10226-1
SICAKLIK : -29 °C / + 180 °C
KUL. ALANI : Korozif Ak., Gıda, Kimya

PN 16 AISI 316 PASLANMAZ

ÇAP		FIYAT
DN	R	\$
15	1/2"	883 \$
20	3/4"	1.028 \$
25	1"	1.297 \$
32	1¼"	1.581 \$
40	1½"	2.163 \$
50	2"	2.649 \$
65	2½"	3.271 \$
80	3"	4.424 \$
100	4"	5.128 \$
125	5"	
150	6"	

3 YOLLU "T TİP" KÜRESEL VANALAR

GK 1580



ÜRÜN TANIMI

3 Yollu "T Tip" Küresel Vana
Tam Geçişli
AISI 420 Paslanmaz Küreli
Flanşlı Bağlantı
Aktüatör Bağlantısına Uygun

GÖVDE : KARBON ÇELİK
KÜRE : AISI 420
SİZ. ELEMAN : PTFE
BAĞLANTI : EN 1092-1
SICAKLIK : -29 °C / + 180 °C
KUL. ALANI : Su,Sıcak Su,Hava

PN 16 KARBON ÇELİK

ÇAP		FIYAT
DN	R	TL
15	1/2"	3.652 TL
20	3/4"	4.104 TL
25	1"	4.837 TL
32	1¼"	6.295 TL
40	1½"	7.514 TL
50	2"	9.727 TL
65	2½"	11.873 TL
80	3"	14.711 TL
100	4"	21.194 TL
125	5"	32.477 TL
150	6"	52.885 TL
200	8"	83.787 TL

GK 1590



ÜRÜN TANIMI

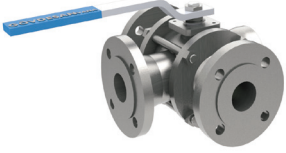
3 Yollu "T Tip" Küresel Vana
Tam Geçişli
AISI 420 Paslanmaz Küreli
Dişli Bağlantı
Aktüatör Bağlantısına Uygun

GÖVDE : KARBON ÇELİK
KÜRE : AISI 420
SİZ. ELEMAN : PTFE
BAĞLANTI : EN 10226-1
SICAKLIK : -29 °C / + 180 °C
KUL. ALANI : Su,Sıcak Su,Hava

PN 16 KARBON ÇELİK

ÇAP		FIYAT
DN	R	TL
15	1/2"	2.745 TL
20	3/4"	3.404 TL
25	1"	3.547 TL
32	1¼"	5.817 TL
40	1½"	6.689 TL
50	2"	8.361 TL
65	2½"	10.387 TL
80	3"	12.679 TL
100	4"	19.001 TL
125	5"	
150	6"	
200	8"	

GK 1600



ÜRÜN TANIMI

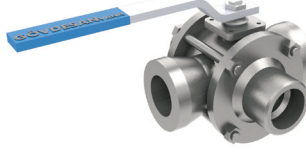
3 Yollu "T Tip" Küresel Vana
Tam Geçişli
AISI 304 Paslanmaz Küreli
Flanşlı Bağlantı
Aktüatör Bağlantısına Uygun

GÖVDE : AISI 304 PASLANMAZ
KÜRE : AISI 304 PASLANMAZ
SİZ. ELEMAN : PTFE
BAĞLANTI : EN 1092-1
SICAKLIK : -29 °C / + 180 °C
KUL. ALANI : Korozyif Ak.,Gıda,Kimya

PN 16 AISI 304 PASLANMAZ

ÇAP		FIYAT
DN	R	\$
15	1/2"	1.422 \$
20	3/4"	1.966 \$
25	1"	2.510 \$
32	1¼"	2.591 \$
40	1½"	3.177 \$
50	2"	3.836 \$
65	2½"	4.645 \$
80	3"	6.453 \$
100	4"	8.410 \$
125	5"	12.000 \$
150	6"	21.696 \$
200	8"	

GK 1610



ÜRÜN TANIMI

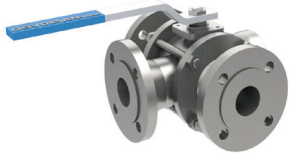
3 Yollu "T Tip" Küresel Vana
Tam Geçişli
AISI 304 Paslanmaz Küreli
Dişli Bağlantı
Aktüatör Bağlantısına Uygun

GÖVDE : AISI 304 PASLANMAZ
KÜRE : AISI 304 PASLANMAZ
SİZ. ELEMAN : PTFE
BAĞLANTI : EN 10226-1
SICAKLIK : -29 °C / + 180 °C
KUL. ALANI : Korozyif Ak.,Gıda,Kimya

PN 16 AISI 304 PASLANMAZ

ÇAP		FIYAT
DN	R	\$
15	1/2"	1.075 \$
20	3/4"	1.252 \$
25	1"	1.579 \$
32	1¼"	1.925 \$
40	1½"	2.633 \$
50	2"	3.225 \$
65	2½"	3.982 \$
80	3"	5.385 \$
100	4"	6.242 \$
125	5"	
150	6"	

GK 1620



ÜRÜN TANIMI

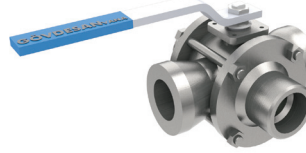
3 Yollu "T Tip" Küresel Vana
Tam Geçişli
AISI 316 Paslanmaz Küreli
Flanşlı Bağlantı
Aktüatör Bağlantısına Uygun

GÖVDE : AISI 316 PASLANMAZ
KÜRE : AISI 316 PASLANMAZ
SİZ. ELEMAN : PTFE
BAĞLANTI : EN 1092-1
SICAKLIK : -29 °C / + 180 °C
KUL. ALANI : Korozyif Ak.,Gıda,Kimya

PN 16 AISI 316 PASLANMAZ

ÇAP		FIYAT
DN	R	\$
15	1/2"	1.636 \$
20	3/4"	2.261 \$
25	1"	2.886 \$
32	1¼"	2.980 \$
40	1½"	3.653 \$
50	2"	4.411 \$
65	2½"	5.342 \$
80	3"	7.421 \$
100	4"	9.672 \$
125	5"	13.800 \$
150	6"	24.951 \$
200	8"	

GK 1630



ÜRÜN TANIMI

3 Yollu "T Tip" Küresel Vana
Tam Geçişli
AISI 316 Paslanmaz Küreli
Dişli Bağlantı
Aktüatör Bağlantısına Uygun

GÖVDE : AISI 316 PASLANMAZ
KÜRE : AISI 316 PASLANMAZ
SİZ. ELEMAN : PTFE
BAĞLANTI : EN 10226-1
SICAKLIK : -29 °C / + 180 °C
KUL. ALANI : Korozyif Ak.,Gıda,Kimya

PN 16 AISI 316 PASLANMAZ

ÇAP		FIYAT
DN	R	\$
15	1/2"	1.237 \$
20	3/4"	1.440 \$
25	1"	1.816 \$
32	1¼"	2.214 \$
40	1½"	3.028 \$
50	2"	3.709 \$
65	2½"	4.580 \$
80	3"	6.193 \$
100	4"	7.179 \$
125	5"	
150	6"	

GK 1640



ÜRÜN TANIMI

Ceketli Monoblok Küresel Vana
Tam Geçişli
AISI 420 Paslanmaz Küreli
Flanşlı Bağlantı
Aktüatör Bağlantısına Uygun

GÖVDE : KARBON ÇELİK
KÜRE : AISI 420
SIZ. ELEMEN : KARBON GRAFİT
BAĞLANTI : EN 1092-2
SICAKLIK : -29 °C / + 220 °C
KUL. ALANI : Su, Sıcak Su, Hava, Asfalt

PN 16 KARBON ÇELİK

ÇAP		FİYAT
DN	R	TL
15	1/2"	
20	3/4"	
25	1"	
32	1¼"	
40	1½"	
50	2"	
65	2½"	5.462 TL
80	3"	7.683 TL
100	4"	12.326 TL
125	5"	23.127 TL
150	6"	49.713 TL
200	8"	

Ceket çıkış DN15 - DN80 : 1/2"
Ceket çıkış DN100 - DN200 : 1"

GK 1650



ÜRÜN TANIMI

Ceketli Monoblok Küresel Vana
Tam Geçişli
AISI 420 Paslanmaz Küreli
Flanşlı Bağlantı
Aktüatör Bağlantısına Uygun

GÖVDE : KARBON ÇELİK
KÜRE : AISI 420
SIZ. ELEMEN : KARBON GRAFİT
BAĞLANTI : EN 1092-2
SICAKLIK : -29 °C / + 220 °C
KUL. ALANI : Su, Sıcak Su, Hava, Asfalt

PN 40 KARBON ÇELİK

ÇAP		FİYAT
DN	R	TL
15	1/2"	1.348 TL
20	3/4"	1.452 TL
25	1"	1.674 TL
32	1¼"	2.581 TL
40	1½"	3.091 TL
50	2"	3.802 TL
65	2½"	5.462 TL
80	3"	7.683 TL
100	4"	13.491 TL
125	5"	25.014 TL
150	6"	52.270 TL
200	8"	

Ceket çıkış DN15 - DN80 : 1/2"
Ceket çıkış DN100 - DN200 : 1"

GK 1700



ÜRÜN TANIMI

Ceketli Monoblok Küresel Vana
Tam Geçişli
AISI 420 Paslanmaz Küreli
Flanşlı Bağlantı
Aktüatör Bağlantısına Uygun

GÖVDE : KARBON ÇELİK
KÜRE : AISI 420
SIZ. ELEMEN : KARBON GRAFİT
BAĞLANTI : EN 1092-2
SICAKLIK : -29 °C / + 220 °C
KUL. ALANI : Su, Sıcak Su, Hava, Asfalt

PN 16 KARBON ÇELİK

ÇAP		FİYAT
DN	R	TL
50	2"	
65	2½"	6.282 TL
80	3"	8.835 TL
100	4"	14.175 TL
125	5"	26.596 TL
150	6"	57.169 TL
200	8"	

Ceket çıkış DN25

GK 1710



ÜRÜN TANIMI

Ceketli Monoblok Küresel Vana
Tam Geçişli
AISI 420 Paslanmaz Küreli
Flanşlı Bağlantı
Aktüatör Bağlantısına Uygun

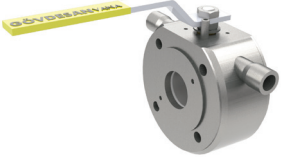
GÖVDE : KARBON ÇELİK
KÜRE : AISI 420
SIZ. ELEMEN : KARBON GRAFİT
BAĞLANTI : EN 1092-2
SICAKLIK : -29 °C / + 220 °C
KUL. ALANI : Su, Sıcak Su, Hava, Asfalt

PN 40 KARBON ÇELİK

ÇAP		FİYAT
DN	R	TL
50	2"	4.373 TL
65	2½"	6.282 TL
80	3"	8.835 TL
100	4"	15.514 TL
125	5"	28.766 TL
150	6"	60.111 TL
200	8"	

Ceket çıkış DN25

GK 1660



ÜRÜN TANIMI

Ceketli Monoblok Küresel Vana
Tam Geçişli
AISI 304 Paslanmaz
Flanşlı Bağlantı
Aktüatör Bağlantısına Uygun

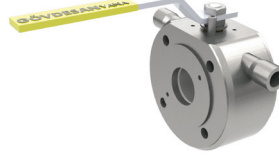
GÖVDE : KARBON ÇELİK
KÜRE : AISI 420
SIZ. ELEMAN : KARBON GRAFİT
BAĞLANTI : EN 1092-2
SICAKLIK : -29 °C / + 220 °C
KUL. ALANI : Su,Sıcak Su,Hava

PN 16 AISI 304 PASLANMAZ

ÇAP		FİYAT
DN	R	\$
15	1/2"	244 \$
20	3/4"	278 \$
25	1"	336 \$
32	1¼"	611 \$
40	1½"	748 \$
50	2"	908 \$
65	2½"	2.136 \$
80	3"	2.852 \$
100	4"	4.461 \$
125	5"	7.034 \$
150	6"	11.026 \$

Ceket çıkış DN15 - DN80 : 1/2"
Ceket çıkış DN100 - DN200 : 1"

GK 1670



ÜRÜN TANIMI

Ceketli Monoblok Küresel Vana
Tam Geçişli
AISI 304 Paslanmaz
Flanşlı Bağlantı
Aktüatör Bağlantısına Uygun

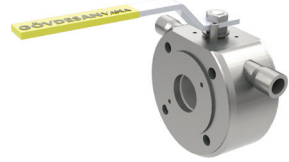
GÖVDE : KARBON ÇELİK
KÜRE : AISI 420
SIZ. ELEMAN : KARBON GRAFİT
BAĞLANTI : EN 1092-2
SICAKLIK : -29 °C / + 220 °C
KUL. ALANI : Su,Sıcak Su,Hava

PN 40 AISI 304 PASLANMAZ

ÇAP		FİYAT
DN	R	\$
15	1/2"	
20	3/4"	
25	1"	
32	1¼"	
40	1½"	
50	2"	
65	2½"	
80	3"	
100	4"	4.907 \$
125	5"	7.738 \$
150	6"	12.129 \$

Ceket çıkış DN15 - DN80 : 1/2"
Ceket çıkış DN100 - DN200 : 1"

GK 1680



ÜRÜN TANIMI

Ceketli Monoblok Küresel Vana
Tam Geçişli
AISI 316 Paslanmaz
Flanşlı Bağlantı
Aktüatör Bağlantısına Uygun

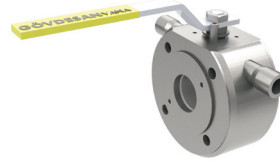
GÖVDE : KARBON ÇELİK
KÜRE : AISI 420
SIZ. ELEMAN : KARBON GRAFİT
BAĞLANTI : EN 1092-2
SICAKLIK : -29 °C / + 220 °C
KUL. ALANI : Su,Sıcak Su,Hava

PN 16 AISI 316 PASLANMAZ

ÇAP		FİYAT
DN	R	\$
15	1/2"	281 \$
20	3/4"	319 \$
25	1"	386 \$
32	1¼"	703 \$
40	1½"	860 \$
50	2"	1.044 \$
65	2½"	2.457 \$
80	3"	3.280 \$
100	4"	5.131 \$
125	5"	8.089 \$
150	6"	12.680 \$

Ceket çıkış DN15 - DN80 : 1/2"
Ceket çıkış DN100 - DN200 : 1"

GK 1690



ÜRÜN TANIMI

Ceketli Monoblok Küresel Vana
Tam Geçişli
AISI 316 Paslanmaz
Flanşlı Bağlantı
Aktüatör Bağlantısına Uygun

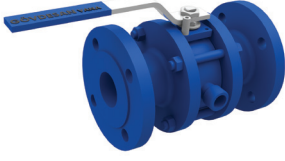
GÖVDE : KARBON ÇELİK
KÜRE : AISI 420
SIZ. ELEMAN : KARBON GRAFİT
BAĞLANTI : EN 1092-2
SICAKLIK : -29 °C / + 220 °C
KUL. ALANI : Su,Sıcak Su,Hava

PN 40 AISI 316 PASLANMAZ

ÇAP		FİYAT
DN	R	\$
15	1/2"	
20	3/4"	
25	1"	
32	1¼"	
40	1½"	
50	2"	
65	2½"	
80	3"	
100	4"	5.644 \$
125	5"	8.898 \$
150	6"	13.948 \$

Ceket çıkış DN15 - DN80 : 1/2"
Ceket çıkış DN100 - DN200 : 1"

GK 1720



ÜRÜN TANIMI

Ceketli Karbon Çelik Küresel Vana
Tam Geçişli
AISI 420 Paslanmaz Küreli
Flanşlı Bağlantı
Aktüatör Bağlantısına Uygun

GÖVDE : KARBON ÇELİK
KÜRE : AISI 420
SIZ. ELEMEN : KARBON GRAFİT
BAĞLANTI : EN 1092-2
SICAKLIK : -29 °C / + 220 °C
KUL. ALANI : Su,Sıcak Su,Hava

PN 16 KARBON ÇELİK

ÇAP		FIYAT
DN	R	TL
15	1/2"	1.635 TL
20	3/4"	2.066 TL
25	1"	2.406 TL
32	1¼"	3.186 TL
40	1½"	4.191 TL
50	2"	4.877 TL
65	2½"	6.999 TL
80	3"	8.809 TL
100	4"	13.303 TL
125	5"	20.377 TL
150	6"	34.834 TL

Ceket çıkış DN15 - DN80 : 1/2"
Ceket çıkış DN100 - DN200 : 1"

GK 1730



ÜRÜN TANIMI

Ceketli Karbon Çelik Küresel Vana
Tam Geçişli
AISI 420 Paslanmaz Küreli
Dişli Bağlantı
Aktüatör Bağlantısına Uygun

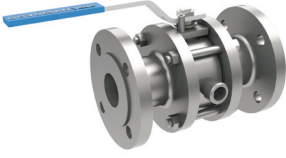
GÖVDE : KARBON ÇELİK
KÜRE : AISI 420
SIZ. ELEMEN : KARBON GRAFİT
BAĞLANTI : EN 10226-1
SICAKLIK : -29 °C / + 220 °C
KUL. ALANI : Su,Sıcak Su,Hava

PN 16 KARBON ÇELİK

ÇAP		FIYAT
DN	R	TL
15	1/2"	1.077 TL
20	3/4"	1.418 TL
25	1"	1.670 TL
32	1¼"	2.550 TL
40	1½"	2.897 TL
50	2"	3.994 TL
65	2½"	6.009 TL
80	3"	6.741 TL
100	4"	10.209 TL
125	5"	
150	6"	

Ceket çıkış DN15 - DN80 : 1/2"
Ceket çıkış DN100 - DN200 : 1"

GK 1740



ÜRÜN TANIMI

Ceketli Karbon Çelik Küresel Vana
Tam Geçişli
AISI 304 Paslanmaz
Flanşlı Bağlantı
Aktüatör Bağlantısına Uygun

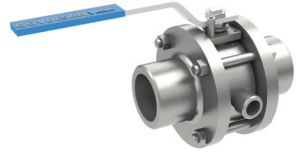
GÖVDE : AISI 304 PASLANMAZ
KÜRE : AISI 304 PASLANMAZ
SIZ. ELEMEN : KARBON GRAFİT
BAĞLANTI : EN 1092-2
SICAKLIK : -29 °C / + 220 °C
KUL. ALANI : Korozif Ak.,Gıda,Kimya

PN 16 AISI 304 PASLANMAZ

ÇAP		FIYAT
DN	R	\$
15	1/2"	393 \$
20	3/4"	505 \$
25	1"	683 \$
32	1¼"	747 \$
40	1½"	1.025 \$
50	2"	1.178 \$
65	2½"	1.798 \$
80	3"	2.505 \$
100	4"	3.841 \$
125	5"	5.318 \$
150	6"	11.833 \$

Ceket çıkış DN15 - DN80 : 1/2"
Ceket çıkış DN100 - DN200 : 1"

GK 1750



ÜRÜN TANIMI

Ceketli Karbon Çelik Küresel Vana
Tam Geçişli
AISI 304 Paslanmaz
Dişli Bağlantı
Aktüatör Bağlantısına Uygun

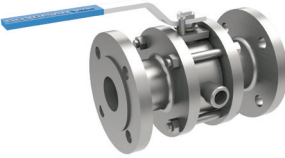
GÖVDE : AISI 304 PASLANMAZ
KÜRE : AISI 304 PASLANMAZ
SIZ. ELEMEN : KARBON GRAFİT
BAĞLANTI : EN 10226-1
SICAKLIK : -29 °C / + 220 °C
KUL. ALANI : Korozif Ak.,Gıda,Kimya

PN 16 AISI 304 PASLANMAZ

ÇAP		FIYAT
DN	R	\$
15	1/2"	245 \$
20	3/4"	332 \$
25	1"	378 \$
32	1¼"	589 \$
40	1½"	689 \$
50	2"	843 \$
65	2½"	1.300 \$
80	3"	1.648 \$
100	4"	2.379 \$
125	5"	
150	6"	

Ceket çıkış DN15 - DN80 : 1/2"
Ceket çıkış DN100 - DN200 : 1"

GK 1760



ÜRÜN TANIMI

Ceketli Karbon Çelik Küresel Vana
Tam Geçişli
AISI 316 Paslanmaz
Flanşlı Bağlantı
Aktüatör Bağlantısına Uygun

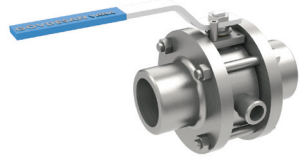
GÖVDE : AISI 316 PASLANMAZ
KÜRE : AISI 316 PASLANMAZ
SIZ. ELEMEN : KARBON GRAFİT
BAĞLANTI : EN 1092-2
SICAKLIK : -29 °C / + 220 °C
KUL. ALANI : Korozif Ak.,Gıda,Kimya

PN 16 AISI 316 PASLANMAZ

ÇAP		FIYAT
DN	R	\$
15	1/2"	452 \$
20	3/4"	581 \$
25	1"	786 \$
32	1¼"	860 \$
40	1½"	1.179 \$
50	2"	1.355 \$
65	2½"	2.067 \$
80	3"	2.881 \$
100	4"	4.417 \$
125	5"	6.116 \$
150	6"	13.608 \$

Ceket çıkış DN15 - DN80 : 1/2"
Ceket çıkış DN100 - DN200 : 1"

GK 1770



ÜRÜN TANIMI

Ceketli Karbon Çelik Küresel Vana
Tam Geçişli
AISI 316 Paslanmaz
Dişli Bağlantı
Aktüatör Bağlantısına Uygun

GÖVDE : AISI 316 PASLANMAZ
KÜRE : AISI 316 PASLANMAZ
SIZ. ELEMEN : KARBON GRAFİT
BAĞLANTI : EN 10226-1
SICAKLIK : -29 °C / + 220 °C
KUL. ALANI : Korozif Ak.,Gıda,Kimya

PN 16 AISI 316 PASLANMAZ

ÇAP		FIYAT
DN	R	\$
15	1/2"	281 \$
20	3/4"	382 \$
25	1"	434 \$
32	1¼"	678 \$
40	1½"	792 \$
50	2"	970 \$
65	2½"	1.495 \$
80	3"	1.895 \$
100	4"	2.736 \$
125	5"	
150	6"	

Ceket çıkış DN15 - DN80 : 1/2"
Ceket çıkış DN100 - DN200 : 1"

CEKETLİ 3 YOLLU "L TİP" KÜRESEL VANALAR

GK 1780



ÜRÜN TANIMI

Ceketli 3 Yollu "L Tip" Küresel Vana
Tam Geçişli
AISI 420 Paslanmaz Küreli
Flanşlı Bağlantı
Aktüatör Bağlantısına Uygun

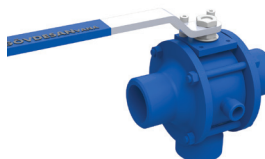
GÖVDE : KARBON ÇELİK
KÜRE : AISI 420
SİZ. ELEMAN : KARBON GRAFİT
BAĞLANTI : EN 1092-2
SICAKLIK : -29 °C / + 220 °C
KUL. ALANI : Su,Sıcak Su,Hava

PN 16 KARBON ÇELİK

ÇAP		FİYAT
DN	R	TL
15	1/2"	3.912 TL
20	3/4"	4.397 TL
25	1"	5.183 TL
32	1¼"	6.745 TL
40	1½"	8.051 TL
50	2"	10.422 TL
65	2½"	12.721 TL
80	3"	15.761 TL
100	4"	22.708 TL
125	5"	34.796 TL
150	6"	56.663 TL
200	8"	

Ceket çıkış DN15 - DN80 : 1/2"
Ceket çıkış DN100 - DN200 : 1"

GK 1790



ÜRÜN TANIMI

Ceketli 3 Yollu "L Tip" Küresel Vana
Tam Geçişli
AISI 420 Paslanmaz Küreli
Dişli Bağlantı
Aktüatör Bağlantısına Uygun

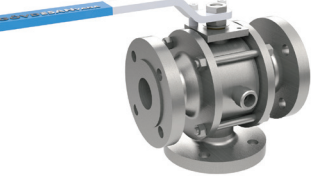
GÖVDE : KARBON ÇELİK
KÜRE : AISI 420
SİZ. ELEMAN : KARBON GRAFİT
BAĞLANTI : EN 10226-1
SICAKLIK : -29 °C / + 220 °C
KUL. ALANI : Su,Sıcak Su,Hava

PN 16 KARBON ÇELİK

ÇAP		FİYAT
DN	R	TL
15	1/2"	2.706 TL
20	3/4"	4.230 TL
25	1"	4.434 TL
32	1¼"	6.232 TL
40	1½"	9.060 TL
50	2"	11.387 TL
65	2½"	14.733 TL
80	3"	18.648 TL
100	4"	22.265 TL
125	5"	
150	6"	
200	8"	

Ceket çıkış DN15 - DN80 : 1/2"
Ceket çıkış DN100 - DN200 : 1"

GK 1800



ÜRÜN TANIMI

Ceketli 3 Yollu "L Tip" Küresel Vana
Tam Geçişli
AISI 304 Paslanmaz
Flanşlı Bağlantı
Aktüatör Bağlantısına Uygun

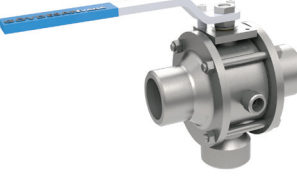
GÖVDE : AISI 304 PASLANMAZ
KÜRE : AISI 304 PASLANMAZ
SİZ. ELEMAN : KARBON GRAFİT
BAĞLANTI : EN 1092-2
SICAKLIK : -29 °C / + 220 °C
KUL. ALANI : Koroziif Ak.,Gıda,Kimya

PN 16 AISI 304 PASLANMAZ

ÇAP		FİYAT
DN	R	\$
15	1/2"	1.524 \$
20	3/4"	2.106 \$
25	1"	2.689 \$
32	1¼"	2.776 \$
40	1½"	3.403 \$
50	2"	4.110 \$
65	2½"	4.977 \$
80	3"	6.914 \$
100	4"	9.011 \$
125	5"	12.857 \$
150	6"	23.246 \$

Ceket çıkış DN15 - DN80 : 1/2"
Ceket çıkış DN100 - DN200 : 1"

GK 1810



ÜRÜN TANIMI

Ceketli 3 Yollu "L Tip" Küresel Vana
Tam Geçişli
AISI 304 Paslanmaz
Dişli Bağlantı
Aktüatör Bağlantısına Uygun

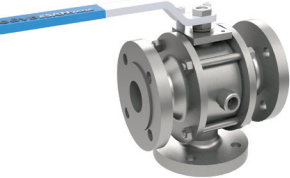
GÖVDE : AISI 304 PASLANMAZ
KÜRE : AISI 304 PASLANMAZ
SİZ. ELEMAN : KARBON GRAFİT
BAĞLANTI : EN 10226-1
SICAKLIK : -29 °C / + 220 °C
KUL. ALANI : Koroziif Ak.,Gıda,Kimya

PN 16 AISI 304 PASLANMAZ

ÇAP		FİYAT
DN	R	\$
15	1/2"	1.152 \$
20	3/4"	1.341 \$
25	1"	1.692 \$
32	1¼"	2.063 \$
40	1½"	2.821 \$
50	2"	3.455 \$
65	2½"	4.267 \$
80	3"	5.770 \$
100	4"	6.688 \$
125	5"	
150	6"	

Ceket çıkış DN15 - DN80 : 1/2"
Ceket çıkış DN100 - DN200 : 1"

GK 1820



ÜRÜN TANIMI

Ceketli 3 Yollu "L Tip" Küresel Vana
Tam Geçişli
AISI 316 Paslanmaz
Flanşlı Bağlantı
Aktüatör Bağlantısına Uygun

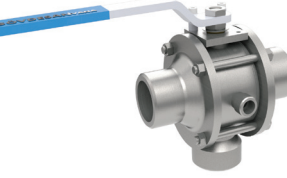
GÖVDE : AISI 316 PASLANMAZ
KÜRE : AISI 316 PASLANMAZ
SİZ. ELEMAN : KARBON GRAFİT
BAĞLANTI : EN 1092-2
SICAKLIK : -29 °C / + 220 °C
KUL. ALANI : Koroziif Ak.,Gıda,Kimya

PN 16 AISI 316 PASLANMAZ

ÇAP		FİYAT
DN	R	\$
15	1/2"	1.752 \$
20	3/4"	2.422 \$
25	1"	3.093 \$
32	1¼"	3.193 \$
40	1½"	3.914 \$
50	2"	4.726 \$
65	2½"	5.724 \$
80	3"	7.951 \$
100	4"	10.363 \$
125	5"	14.786 \$
150	6"	26.733 \$

Ceket çıkış DN15 - DN80 : 1/2"
Ceket çıkış DN100 - DN200 : 1"

GK 1830



ÜRÜN TANIMI

Ceketli 3 Yollu "L Tip" Küresel Vana
Tam Geçişli
AISI 316 Paslanmaz
Dişli Bağlantı
Aktüatör Bağlantısına Uygun

GÖVDE : AISI 316 PASLANMAZ
KÜRE : AISI 316 PASLANMAZ
SİZ. ELEMAN : KARBON GRAFİT
BAĞLANTI : EN 10226-1
SICAKLIK : -29 °C / + 220 °C
KUL. ALANI : Koroziif Ak.,Gıda,Kimya

PN 16 AISI 316 PASLANMAZ

ÇAP		FİYAT
DN	R	\$
15	1/2"	1.325 \$
20	3/4"	1.543 \$
25	1"	1.945 \$
32	1¼"	2.372 \$
40	1½"	3.244 \$
50	2"	3.974 \$
65	2½"	4.907 \$
80	3"	6.636 \$
100	4"	7.691 \$
125	5"	
150	6"	

Ceket çıkış DN15 - DN80 : 1/2"
Ceket çıkış DN100 - DN200 : 1"

GK 1840



ÜRÜN TANIMI

3 Parçalı Küresel Vana
Tam Geçişli
AISI 420 Paslanmaz Küreli
Flanşlı Bağlantı
Aktüatör Bağlantısına Uygun

GÖVDE : KARBON ÇELİK
KÜRE : AISI 420
SİZ. ELEMAN : PTFE
BAĞLANTI : ASME B16,5
BOYUT : EN - 558-1, SERİ 28
SICAKLIK : -29 °C / + 180 °C
KUL. ALANI : Doğalgaz,LPG,-LNG,Fuel Oil

CLASS 150 KARBON ÇELİK

ÇAP		FIYAT
DN	R	TL
15	1/2"	1.199 TL
20	3/4"	1.515 TL
25	1"	1.765 TL
32	1¼"	2.337 TL
40	1½"	3.073 TL
50	2"	3.576 TL
65	2½"	5.132 TL
80	3"	6.460 TL
100	4"	9.755 TL
125	5"	14.943 TL
150	6"	25.545 TL
200	8"	47.271 TL
250	10"	96.957 TL
300	12"	

GK 1850



ÜRÜN TANIMI

3 Parçalı Küresel Vana
Tam Geçişli
AISI 420 Paslanmaz Küreli
Flanşlı Bağlantı
Aktüatör Bağlantısına Uygun

GÖVDE : KARBON ÇELİK
KÜRE : AISI 420
SİZ. ELEMAN : PTFE
BAĞLANTI : ASME B16,5
BOYUT : EN - 558-1, SERİ 28
SICAKLIK : -29 °C / + 180 °C
KUL. ALANI : Doğalgaz,LPG,-LNG,Fuel Oil

CLASS 300 KARBON ÇELİK

ÇAP		FIYAT
DN	R	TL
15	1/2"	1.439 TL
20	3/4"	1.818 TL
25	1"	2.118 TL
32	1¼"	2.804 TL
40	1½"	3.688 TL
50	2"	4.292 TL
65	2½"	6.159 TL
80	3"	7.752 TL
100	4"	11.707 TL
125	5"	17.932 TL
150	6"	30.654 TL
200	8"	56.725 TL
250	10"	116.348 TL
300	12"	

GK 1860



ÜRÜN TANIMI

3 Parçalı Küresel Vana
Tam Geçişli
AISI 420 Paslanmaz Küreli
Flanşlı Bağlantı
Aktüatör Bağlantısına Uygun

GÖVDE : KARBON ÇELİK
KÜRE : AISI 420
SİZ. ELEMAN : PTFE
BAĞLANTI : ASME B16,5
BOYUT : ASME B16.10
SICAKLIK : -29 °C / + 180 °C
KUL. ALANI : Doğalgaz,LPG,-LNG,Fuel Oil

CLASS 150 KARBON ÇELİK

ÇAP		FIYAT
DN	R	TL
15	1/2"	2.159 TL
20	3/4"	2.728 TL
25	1"	3.176 TL
32	1¼"	4.206 TL
40	1½"	5.532 TL
50	2"	6.437 TL
65	2½"	9.238 TL
80	3"	11.628 TL
100	4"	17.560 TL
125	5"	26.897 TL
150	6"	45.981 TL
200	8"	85.088 TL
250	10"	174.522 TL
300	12"	

GK 1870



ÜRÜN TANIMI

3 Parçalı Küresel Vana
Tam Geçişli
AISI 420 Paslanmaz Küreli
Flanşlı Bağlantı
Aktüatör Bağlantısına Uygun

GÖVDE : KARBON ÇELİK
KÜRE : AISI 420
SİZ. ELEMAN : PTFE
BAĞLANTI : ASME B16,5
BOYUT : ASME B16.10
SICAKLIK : -29 °C / + 180 °C
KUL. ALANI : Doğalgaz,LPG,-LNG,Fuel Oil

CLASS 300 KARBON ÇELİK

ÇAP		FIYAT
DN	R	TL
15	1/2"	2.591 TL
20	3/4"	3.273 TL
25	1"	3.812 TL
32	1¼"	5.047 TL
40	1½"	6.638 TL
50	2"	7.725 TL
65	2½"	11.086 TL
80	3"	13.954 TL
100	4"	21.072 TL
125	5"	32.277 TL
150	6"	55.177 TL
200	8"	102.106 TL
250	10"	209.426 TL
300	12"	

BASKILI TİP GLOB VANALAR

GGL 2000



ÜRÜN TANIMI

Glob Vana
Baskılı Tip
Flanşlı Bağlantı

GÖVDE	: EN GJL 250
SİT	: AISI 304
SİZ. ELEMAN	: KILINGERIT
BAĞLANTI	: EN 1092-2
SICAKLIK	: -29 °C / + 250 °C
BOYUT	: EN 558-1, SERİ 1
STANDART	: TS EN 13789
KUL. ALANI	: Sıcak Su, Kızgın Su, Buhar

PN 16 PİK DÖKÜM

ÇAP		FİYAT
DN	R	TL
15	1/2"	871 TL
20	3/4"	1.022 TL
25	1"	1.124 TL
32	1 1/4"	1.402 TL
40	1 1/2"	1.814 TL
50	2"	2.136 TL
65	2 1/2"	3.200 TL
80	3"	3.639 TL
100	4"	5.276 TL
125	5"	7.167 TL
150	6"	12.167 TL
200	8"	
250	10"	
300	12"	

GGL 2010



ÜRÜN TANIMI

Glob Vana
Baskılı Tip
Flanşlı Bağlantı

GÖVDE	: EN GJS 400-15
SİT	: AISI 304
SİZ. ELEMAN	: KILINGERIT
BAĞLANTI	: EN 1092-2
SICAKLIK	: -29 °C / + 250 °C
BOYUT	: EN 558-1, SERİ 1
STANDART	: TS EN 13789
KUL. ALANI	: Sıcak Su, Kızgın Su, Buhar

PN 16 SFERO DÖKÜM

ÇAP		FİYAT
DN	R	TL
15	1/2"	996 TL
20	3/4"	1.174 TL
25	1"	1.280 TL
32	1 1/4"	1.642 TL
40	1 1/2"	2.042 TL
50	2"	2.386 TL
65	2 1/2"	3.652 TL
80	3"	4.184 TL
100	4"	6.043 TL
125	5"	9.317 TL
150	6"	15.817 TL
200	8"	
250	10"	
300	12"	

METAL KÖRÜKLÜ GLOB VANALAR

GGL 2020



ÜRÜN TANIMI

Glob Vana
Metal Körüklü
Flanşlı Bağlantı

GÖVDE	: EN GJL 250
SİT	: AISI 304
SİZ. ELEMAN	: KILINGERIT
BAĞLANTI	: EN 1092-2
SICAKLIK	: -29 °C / + 350 °C
BOYUT	: EN 558-1, SERİ 1
STANDART	: TS EN 13789
KUL. ALANI	: Sıcak Su, Kızgın Su, Buhar

PN 16 PİK DÖKÜM

ÇAP		FİYAT
DN	R	TL
15	1/2"	
20	3/4"	
25	1"	
32	1 1/4"	
40	1 1/2"	
50	2"	
65	2 1/2"	
80	3"	
100	4"	
125	5"	
150	6"	
200	8"	
250	10"	
300	12"	

FİYAT SORUNUZ

GGL 2030



ÜRÜN TANIMI

Glob Vana
Metal Körüklü
Flanşlı Bağlantı

GÖVDE	: EN GJS 400-15
SİT	: AISI 304
SİZ. ELEMAN	: KILINGERIT
BAĞLANTI	: EN 1092-2
SICAKLIK	: -29 °C / + 350 °C
BOYUT	: EN 558-1, SERİ 1
STANDART	: TS EN 13789
KUL. ALANI	: Sıcak Su, Kızgın Su, Buhar

PN 40 SFERO DÖKÜM

ÇAP		FİYAT
DN	R	TL
15	1/2"	
20	3/4"	
25	1"	
32	1 1/4"	
40	1 1/2"	
50	2"	
65	2 1/2"	
80	3"	
100	4"	
125	5"	
150	6"	
200	8"	
250	10"	
300	12"	

FİYAT SORUNUZ

GEV 2040



ÜRÜN TANIMI

Oransal Kalkışlı
Yaylı Tip
Flanşlı Bağlantı

GÖVDE : EN GJL 250
SİZ. ELEMAN : KILINGERIT
BAĞLANTI : EN 1092-2
SICAKLIK : -29 °C / + 250 °C
KUL. ALANI : Sıcak Su, Kızgın Su, Buhar

PN 16 PİK DÖKÜM

ÇAP		FİYAT
DN	R	TL
15	1/2"	
20	3/4"	
25	1"	4.833 TL
32	1 1/4"	5.333 TL
40	1 1/2"	6.000 TL
50	2"	6.500 TL
65	2 1/2"	7.000 TL
80	3"	10.833 TL
100	4"	15.333 TL
125	5"	
150	6"	
200	8"	
250	10"	
300	12"	

GEV 2050



ÜRÜN TANIMI

Oransal Kalkışlı
Yaylı Tip
Flanşlı Bağlantı

GÖVDE : EN GJS 400-15
SİZ. ELEMAN : KILINGERIT
BAĞLANTI : EN 1092-2
SICAKLIK : -29 °C / + 250 °C
KUL. ALANI : Sıcak Su, Kızgın Su, Buhar

PN 16 SFERO DÖKÜM

ÇAP		FİYAT
DN	R	TL
15	1/2"	
20	3/4"	
25	1"	6.283 TL
32	1 1/4"	6.933 TL
40	1 1/2"	7.800 TL
50	2"	8.450 TL
65	2 1/2"	9.100 TL
80	3"	14.083 TL
100	4"	19.933 TL
125	5"	
150	6"	
200	8"	
250	10"	
300	12"	

GEV 2060



ÜRÜN TANIMI

Tam Kalkışlı
Yaylı Tip
Flanşlı Bağlantı

GÖVDE : EN GJL 250
SİZ. ELEMAN : KILINGERIT
BAĞLANTI : EN 1092-2
SICAKLIK : -29 °C / + 250 °C
KUL. ALANI : Sıcak Su, Kızgın Su, Buhar

PN 16 PİK DÖKÜM

ÇAP		FİYAT
DN	R	TL
25/40	1" / 1 1/2"	5.333 TL
32/50	1 1/4" / 2"	5.833 TL
40/65	1 1/2" / 2 1/2"	6.833 TL
50/80	2" / 3"	7.833 TL
65/100	2 1/2" / 4"	8.833 TL
80/125	3" / 5"	13.667 TL
100/150	4" / 6"	17.000 TL

GEV 2070



ÜRÜN TANIMI

Tam Kalkışlı
Yaylı Tip
Flanşlı Bağlantı

GÖVDE : EN GJS 400-15
SİZ. ELEMAN : KILINGERIT
BAĞLANTI : EN 1092-2
SICAKLIK : -29 °C / + 250 °C
KUL. ALANI : Sıcak Su, Kızgın Su, Buhar

PN 16 SFERO DÖKÜM

ÇAP		FİYAT
DN	R	TL
25/40	1" / 1 1/2"	6.933 TL
32/50	1 1/4" / 2"	7.583 TL
40/65	1 1/2" / 2 1/2"	8.883 TL
50/80	2" / 3"	10.183 TL
65/100	2 1/2" / 4"	11.483 TL
80/125	3" / 5"	17.767 TL
100/150	4" / 6"	22.100 TL

GP 2100



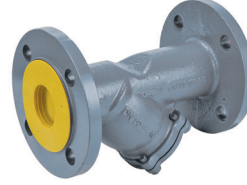
ÜRÜN TANIMI

Pislük Tutucu
Flanşlı Bağlantı

GÖVDE :	EN GJL 250
FİLTRE :	AISI 304
SİZ. ELEMAN :	KILINGERIT
BAĞLANTI :	EN 1092-2
SICAKLIK :	-29 °C / + 180 °C
KUL. ALANI :	Su,Sıcak Su,Hava

PN 16		PİK DÖKÜM
ÇAP		FİYAT
DN	R	TL
15	1/2"	
20	3/4"	
25	1"	
32	1¼"	790 TL
40	1½"	882 TL
50	2"	1.123 TL
65	2½"	1.719 TL
80	3"	2.310 TL
100	4"	3.220 TL
125	5"	5.500 TL
150	6"	6.500 TL
200	8"	12.016 TL

GP 2110



ÜRÜN TANIMI

Pislük Tutucu
Flanşlı Bağlantı

GÖVDE :	EN GJS 400-15
FİLTRE :	AISI 304
SİZ. ELEMAN :	KILINGERIT
BAĞLANTI :	EN 1092-2
SICAKLIK :	-29 °C / + 180 °C
KUL. ALANI :	Su,Sıcak Su,Hava

PN 16		SFERO DÖKÜM
ÇAP		FİYAT
DN	R	TL
15	1/2"	598 TL
20	3/4"	667 TL
25	1"	754 TL
32	1¼"	948 TL
40	1½"	1.042 TL
50	2"	1.342 TL
65	2½"	2.070 TL
80	3"	2.753 TL
100	4"	3.877 TL
125	5"	7.150 TL
150	6"	8.450 TL
200	8"	14.230 TL

GP 2120



ÜRÜN TANIMI

Pislük Tutucu
Flanşlı Bağlantı

GÖVDE :	GS 25
FİLTRE :	AISI 304
SİZ. ELEMAN :	KILINGERIT
BAĞLANTI :	EN 1092-1
SICAKLIK :	-29 °C / + 180 °C
KUL. ALANI :	Su,Sıcak Su,Hava

PN 16 ÇELİK DÖKÜM

ÇAP		FİYAT
DN	R	TL
15	1/2"	947 TL
20	3/4"	1.030 TL
25	1"	1.136 TL
32	1¼"	1.493 TL
40	1½"	1.735 TL
50	2"	2.257 TL
65	2½"	3.193 TL
80	3"	4.332 TL
100	4"	6.115 TL
125	5"	
150	6"	
200	8"	

GA 2200



ÜRÜN TANIMI

Akış Göstergesi
Flanşlı Bağlantı

GÖVDE : EN GJL 250
SİZ. ELEMAN : KILINGERIT
BAĞLANTI : EN 1092-2
SICAKLIK : -29 °C / + 180 °C
KUL. ALANI : Su, Sıcak Su, Hava

PN 16 PİK DÖKÜM

ÇAP		FİYAT
DN	R	TL
15	1/2"	744 TL
20	3/4"	868 TL
25	1"	990 TL
32	1¼"	1.197 TL
40	1½"	1.323 TL
50	2"	1.559 TL
65	2½"	2.253 TL
80	3"	2.628 TL
100	4"	3.856 TL
125	5"	5.105 TL
150	6"	8.406 TL
200	8"	

GA 2210



ÜRÜN TANIMI

Akış Göstergesi
Dişli Bağlantı

GÖVDE : EN GJL 250
SİZ. ELEMAN : KILINGERIT
BAĞLANTI : EN 10226-1
SICAKLIK : -29 °C / + 180 °C
KUL. ALANI : Su, Sıcak Su, Hava

PN 16 PİK DÖKÜM

ÇAP		FİYAT
DN	R	TL
15	1/2"	613 TL
20	3/4"	689 TL
25	1"	803 TL
32	1¼"	
40	1½"	
50	2"	
65	2½"	
80	3"	
100	4"	
125	5"	
150	6"	
200	8"	

GA 2220



ÜRÜN TANIMI

Akış Göstergesi
Flanşlı Bağlantı

GÖVDE : EN GJS 400-15
SİZ. ELEMAN : KILINGERIT
BAĞLANTI : EN 1092-2
SICAKLIK : -29 °C / + 180 °C
KUL. ALANI : Su, Sıcak Su, Hava

PN 16 SFERO DÖKÜM

ÇAP		FİYAT
DN	R	TL
15	1/2"	782 TL
20	3/4"	932 TL
25	1"	1.020 TL
32	1¼"	1.362 TL
40	1½"	1.529 TL
50	2"	1.828 TL
65	2½"	2.609 TL
80	3"	3.048 TL
100	4"	4.364 TL
125	5"	5.809 TL
150	6"	9.476 TL
200	8"	

GA 2230



ÜRÜN TANIMI

Akış Göstergesi
Dişli Bağlantı

GÖVDE : EN GJS 400-15
SİZ. ELEMAN : KILINGERIT
BAĞLANTI : EN 10226-1
SICAKLIK : -29 °C / + 180 °C
KUL. ALANI : Su, Sıcak Su, Hava

PN 16 SFERO DÖKÜM

ÇAP		FİYAT
DN	R	TL
15	1/2"	669 TL
20	3/4"	742 TL
25	1"	823 TL
32	1¼"	
40	1½"	
50	2"	
65	2½"	
80	3"	
100	4"	
125	5"	
150	6"	
200	8"	

GA 2240



ÜRÜN TANIMI

Akış Göstergesi
Flanşlı Bağlantı

GÖVDE : KARBON ÇELİK
SİZ. ELEMAN : KILINGERIT
BAĞLANTI : EN 1092-2
SICAKLIK : -29 °C / + 180 °C
KUL. ALANI : Su, Sıcak Su, Hava

PN 16 KARBON ÇELİK

ÇAP		FİYAT
DN	R	TL
15	1/2"	1.457 TL
20	3/4"	1.860 TL
25	1"	1.936 TL
32	1¼"	2.459 TL
40	1½"	2.849 TL
50	2"	3.358 TL
65	2½"	4.590 TL
80	3"	5.092 TL
100	4"	8.301 TL
125	5"	13.012 TL
150	6"	17.155 TL
200	8"	

GA 2250



ÜRÜN TANIMI

Akış Göstergesi
Dişli Bağlantı

GÖVDE : KARBON ÇELİK
SİZ. ELEMAN : KILINGERIT
BAĞLANTI : EN 10226-1
SICAKLIK : -29 °C / + 180 °C
KUL. ALANI : Su, Sıcak Su, Hava

PN 16 KARBON ÇELİK

ÇAP		FİYAT
DN	R	TL
15	1/2"	1.290 TL
20	3/4"	1.427 TL
25	1"	1.593 TL
32	1¼"	
40	1½"	
50	2"	
65	2½"	
80	3"	
100	4"	
125	5"	
150	6"	
200	8"	

GA 2260



ÜRÜN TANIMI

Akış Göstergesi
AISI 304 Paslanmaz
Flanşlı Bağlantı

GÖVDE : AISI 304 PASLANMAZ
SİZ. ELEMAN : KILINGERIT
BAĞLANTI : EN 1092-2
SICAKLIK : -29 °C / + 180 °C
KUL. ALANI : Korozyif Ak,Gıda,Kimya

PN 16 AISI 304 PASLANMAZ

ÇAP		FİYAT
DN	R	\$
15	1/2"	328 \$
20	3/4"	432 \$
25	1"	486 \$
32	1¼"	557 \$
40	1½"	661 \$
50	2"	801 \$
65	2½"	1.197 \$
80	3"	1.333 \$
100	4"	2.383 \$
125	5"	3.837 \$
150	6"	4.686 \$
200	8"	

GA 2270



ÜRÜN TANIMI

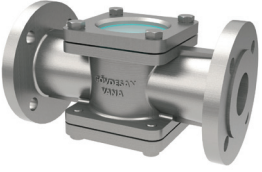
Akış Göstergesi
AISI 304 Paslanmaz
Dişli Bağlantı

GÖVDE : AISI 304 PASLANMAZ
SİZ. ELEMAN : KILINGERIT
BAĞLANTI : EN 10226-1
SICAKLIK : -29 °C / + 180 °C
KUL. ALANI : Korozyif Ak,Gıda,Kimya

PN 16 AISI 304 PASLANMAZ

ÇAP		FİYAT
DN	R	\$
15	1/2"	315 \$
20	3/4"	359 \$
25	1"	403 \$
32	1¼"	
40	1½"	
50	2"	
65	2½"	
80	3"	
100	4"	
125	5"	
150	6"	
200	8"	

GA 2280



ÜRÜN TANIMI

Akış Göstergesi
AISI 316 Paslanmaz
Flanşlı Bağlantı

GÖVDE : AISI 316 PASLANMAZ
SİZ. ELEMAN : KILINGERIT
BAĞLANTI : EN 1092-2
SICAKLIK : -29 °C / + 180 °C
KUL. ALANI : Korozyif Ak,Gıda,Kimya

PN 16 AISI 316 PASLANMAZ

ÇAP		FİYAT
DN	R	\$
15	1/2"	378 \$
20	3/4"	497 \$
25	1"	559 \$
32	1¼"	640 \$
40	1½"	761 \$
50	2"	921 \$
65	2½"	1.376 \$
80	3"	1.533 \$
100	4"	2.741 \$
125	5"	4.413 \$
150	6"	5.388 \$
200	8"	

GA 2290



ÜRÜN TANIMI

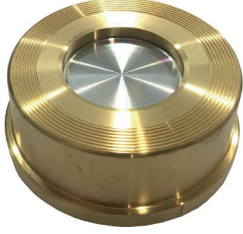
Akış Göstergesi
AISI 316 Paslanmaz
Dişli Bağlantı

GÖVDE : AISI 316 PASLANMAZ
SİZ. ELEMAN : KILINGERIT
BAĞLANTI : EN 10226-1
SICAKLIK : -29 °C / + 180 °C
KUL. ALANI : Korozyif Ak,Gıda,Kimya

PN 16 AISI 316 PASLANMAZ

ÇAP		FİYAT
DN	R	\$
15	1/2"	363 \$
20	3/4"	412 \$
25	1"	464 \$
32	1¼"	
40	1½"	
50	2"	
65	2½"	
80	3"	
100	4"	
125	5"	
150	6"	
200	8"	

GÇ 2600



ÜRÜN TANIMI

Disk Çek Vana
Pirinç-MS 58

GÖVDE	: MS 58
DİSK	: AISI 304 PASLANMAZ
YAY	: AISI 304 PASLANMAZ
SICAKLIK	: -29 °C / + 150 °C
KUL. ALANI	: Su,Hava

PN 16 PİRİNÇ-MS 58

ÇAP		FİYAT
DN	R	\$
15	1/2"	22 \$
20	3/4"	25 \$
25	1"	29 \$
32	1¼"	44 \$
40	1½"	51 \$
50	2"	68 \$
65	2½"	94 \$
80	3"	114 \$
100	4"	158 \$
125	5"	
150	6"	
200	8"	
250	10"	
300	12"	

GÇ 2610



ÜRÜN TANIMI

Disk Çek Vana

GÖVDE	: EN GJS 400-15
DİSK	: AISI 304 PASLANMAZ
YAY	: AISI 304 PASLANMAZ
SICAKLIK	: -29 °C / + 150 °C
KUL. ALANI	: Su,Hava

PN 16 SFERO DÖKÜM

ÇAP		FİYAT
DN	R	TL
15	1/2"	
20	3/4"	
25	1"	
32	1¼"	
40	1½"	467 TL
50	2"	653 TL
65	2½"	800 TL
80	3"	986 TL
100	4"	1.236 TL
125	5"	2.372 TL
150	6"	2.919 TL
200	8"	3.764 TL
250	10"	8.825 TL
300	12"	

GÇ 2620



ÜRÜN TANIMI

Disk Çek Vana
AISI 304 Paslanmaz

GÖVDE	: AISI 304 PASLANMAZ
DİSK	: AISI 304 PASLANMAZ
YAY	: AISI 304 PASLANMAZ
SICAKLIK	: -29 °C / + 150 °C
KUL. ALANI	: Korozif Ak,Gıda,Kimya

PN 16 AISI 304 PASLANMAZ

ÇAP		FİYAT
DN	R	\$
15	1/2"	28 \$
20	3/4"	34 \$
25	1"	37 \$
32	1¼"	44 \$
40	1½"	54 \$
50	2"	67 \$
65	2½"	96 \$
80	3"	141 \$
100	4"	179 \$
125	5"	
150	6"	

GÇ 2630



ÜRÜN TANIMI

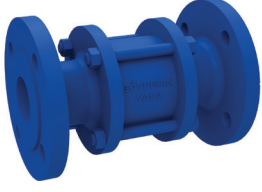
Disk Çek Vana
AISI 316 Paslanmaz

GÖVDE	: AISI 316 PASLANMAZ
DİSK	: AISI 316 PASLANMAZ
YAY	: AISI 316 PASLANMAZ
SICAKLIK	: -29 °C / + 150 °C
KUL. ALANI	: Korozif Ak,Gıda,Kimya

PN 16 AISI 316 PASLANMAZ

ÇAP		FİYAT
DN	R	\$
15	1/2"	37 \$
20	3/4"	44 \$
25	1"	48 \$
32	1¼"	57 \$
40	1½"	69 \$
50	2"	89 \$
65	2½"	125 \$
80	3"	183 \$
100	4"	232 \$
125	5"	
150	6"	

GÇ 2400



ÜRÜN TANIMI

Yaylı Küresel Çek Valf
Flanşlı Bağlantı

GÖVDE : KARBON ÇELİK
KLAPE : AISI 420
SİZ. ELEMAN : PTFE
BAĞLANTI : EN 1092-1
SICAKLIK : -29 °C / + 180 °C
KUL. ALANI : Hava, Lpg, Doğalgaz

PN 16 KARBON ÇELİK

ÇAP		FİYAT
DN	R	TL
15	1/2"	1.036 TL
20	3/4"	1.309 TL
25	1"	1.524 TL
32	1¼"	2.018 TL
40	1½"	2.654 TL
50	2"	3.089 TL
65	2½"	4.433 TL
80	3"	5.579 TL
100	4"	8.425 TL
125	5"	12.905 TL
150	6"	22.061 TL
200	8"	40.825 TL

GÇ 2410



ÜRÜN TANIMI

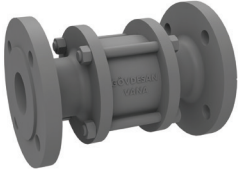
Yaylı Küresel Çek Valf
Dişli Bağlantı

GÖVDE : KARBON ÇELİK
KLAPE : AISI 420
SİZ. ELEMAN : PTFE
BAĞLANTI : EN 10226-1
SICAKLIK : -29 °C / + 180 °C
KUL. ALANI : Hava, Lpg, Doğalgaz

PN 16 KARBON ÇELİK

ÇAP		FİYAT
DN	R	TL
15	1/2"	682 TL
20	3/4"	898 TL
25	1"	1.058 TL
32	1¼"	1.615 TL
40	1½"	1.835 TL
50	2"	2.530 TL
65	2½"	3.805 TL
80	3"	4.269 TL
100	4"	6.466 TL
125	5"	
150	6"	
200	8"	

GÇ 2420



ÜRÜN TANIMI

Yaylı Küresel Çek Valf
AISI 304 Paslanmaz
Flanşlı Bağlantı

GÖVDE : AISI 304 PASLANMAZ
KLAPE : AISI 304 PASLANMAZ
SİZ. ELEMAN : PTFE
BAĞLANTI : EN 1092-1
SICAKLIK : -29 °C / + 180 °C
KUL. ALANI : Hava, Lpg, Doğalgaz

PN 16 AISI 304 PASLANMAZ

ÇAP		FİYAT
DN	R	\$
15	1/2"	287 \$
20	3/4"	368 \$
25	1"	498 \$
32	1¼"	544 \$
40	1½"	747 \$
50	2"	858 \$
65	2½"	1.309 \$
80	3"	1.824 \$
100	4"	2.798 \$
125	5"	3.874 \$
150	6"	8.618 \$
200	8"	11.663 \$

GÇ 2430



ÜRÜN TANIMI

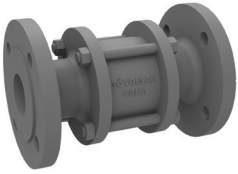
Yaylı Küresel Çek Valf
AISI 304 Paslanmaz
Dişli Bağlantı

GÖVDE : AISI 304 PASLANMAZ
KLAPE : AISI 304 PASLANMAZ
SİZ. ELEMAN : PTFE
BAĞLANTI : EN 10226-1
SICAKLIK : -29 °C / + 180 °C
KUL. ALANI : Hava, Lpg, Doğalgaz

PN 16 AISI 304 PASLANMAZ

ÇAP		FİYAT
DN	R	\$
15	1/2"	178 \$
20	3/4"	242 \$
25	1"	275 \$
32	1¼"	429 \$
40	1½"	502 \$
50	2"	614 \$
65	2½"	947 \$
80	3"	1.200 \$
100	4"	1.733 \$
125	5"	
150	6"	

GÇ 2440



ÜRÜN TANIMI

Yaylı Küresel Çek Valf
AISI 316 Paslanmaz
Flanşlı Bağlantı

GÖVDE : AISI 316 PASLANMAZ
KLAPE : AISI 316 PASLANMAZ
SİZ. ELEMAN : PTFE
BAĞLANTI : EN 1092-1
SICAKLIK : -29 °C / + 180 °C
KUL. ALANI : Hava, Lpg, Doğalgaz

PN 16 AISI 316 PASLANMAZ

ÇAP		FİYAT
DN	R	\$
15	1/2"	330 \$
20	3/4"	423 \$
25	1"	572 \$
32	1¼"	626 \$
40	1½"	859 \$
50	2"	987 \$
65	2½"	1.506 \$
80	3"	2.098 \$
100	4"	3.217 \$
125	5"	4.455 \$
150	6"	9.911 \$
200	8"	13.412 \$

GÇ 2450



ÜRÜN TANIMI

Yaylı Küresel Çek Valf
AISI 316 Paslanmaz
Dişli Bağlantı

GÖVDE : AISI 316 PASLANMAZ
KLAPE : AISI 316 PASLANMAZ
SİZ. ELEMAN : PTFE
BAĞLANTI : EN 10226-1
SICAKLIK : -29 °C / + 180 °C
KUL. ALANI : Hava, Lpg, Doğalgaz

PN 16 AISI 316 PASLANMAZ

ÇAP		FİYAT
DN	R	\$
15	1/2"	205 \$
20	3/4"	278 \$
25	1"	316 \$
32	1¼"	494 \$
40	1½"	577 \$
50	2"	706 \$
65	2½"	1.089 \$
80	3"	1.380 \$
100	4"	1.992 \$
125	5"	
150	6"	

GÇ 2460



ÜRÜN TANIMI

Yaylı Lift Çek Vana
Flanşlı Bağlantı

GÖVDE	: EN GJL 250
KLAPE	: AISI 420
SİZ. ELEMAN	: KLINGERIT
BAĞLANTI	: EN 1092-2
SICAKLIK	: -29 °C / + 250 °C
KUL. ALANI	: Kızgın Su,Hava,Buhar

PN 16 PİK DÖKÜM

ÇAP		FİYAT
DN	R	TL
15	1/2"	522 TL
20	3/4"	687 TL
25	1"	750 TL
32	1 1/4"	987 TL
40	1 1/2"	1.223 TL
50	2"	1.565 TL
65	2 1/2"	2.387 TL
80	3"	2.978 TL
100	4"	3.811 TL
125	5"	5.333 TL
150	6"	7.833 TL
200	8"	

GÇ 2470



ÜRÜN TANIMI

Yaylı Lift Çek Vana
Flanşlı Bağlantı

GÖVDE	: EN GJS 400-15
KLAPE	: AISI 420
SİZ. ELEMAN	: KLINGERIT
BAĞLANTI	: EN 1092-2
SICAKLIK	: -29 °C / + 250 °C
KUL. ALANI	: Kızgın Su,Hava,Buhar

PN 16 SFERO DÖKÜM

ÇAP		FİYAT
DN	R	TL
15	1/2"	563 TL
20	3/4"	707 TL
25	1"	789 TL
32	1 1/4"	1.218 TL
40	1 1/2"	1.471 TL
50	2"	1.822 TL
65	2 1/2"	2.806 TL
80	3"	3.573 TL
100	4"	4.534 TL
125	5"	6.933 TL
150	6"	10.183 TL
200	8"	

GÇ 2480



ÜRÜN TANIMI

Çalpara Çek Vana
Flanşlı Bağlantı

GÖVDE : EN GJL 250
SİT : St 37+C+ENP
SİZ. ELEMAN : KLINGERIT
BAĞLANTI : EN 1092-2
SICAKLIK : -29 °C / + 150 °C
KUL. ALANI : Su,Hava

PN 16		PİK DÖKÜM	
ÇAP		FİYAT	
DN	R	TL	
15	1/2"		
20	3/4"		
25	1"		
32	1 1/4"		
40	1 1/2"	1.167 TL	
50	2"	1.600 TL	
65	2 1/2"	1.917 TL	
80	3"	2.333 TL	
100	4"	3.000 TL	
125	5"	5.000 TL	
150	6"	6.667 TL	
200	8"		

GÇ 2490



ÜRÜN TANIMI

Çalpara Çek Vana
Flanşlı Bağlantı

GÖVDE : EN GJL 400-15
SİT : St 37+C+ENP
SİZ. ELEMAN : KLINGERIT
BAĞLANTI : EN 1092-2
SICAKLIK : -29 °C / + 150 °C
KUL. ALANI : Su,Hava

PN 16		SFERO DÖKÜM	
ÇAP		FİYAT	
DN	R	TL	
15	1/2"		
20	3/4"		
25	1"		
32	1 1/4"		
40	1 1/2"	1.517 TL	
50	2"	2.080 TL	
65	2 1/2"	2.492 TL	
80	3"	3.033 TL	
100	4"	3.900 TL	
125	5"	6.500 TL	
150	6"	8.667 TL	
200	8"		

GÇ 2500



ÜRÜN TANIMI

Wafer Çalpara Çek Vana
AISI 304 Paslanmaz Klape

GÖVDE : KARBON ÇELİK
DİSK : AISI 304 PASLANMAZ
SICAKLIK : -29 °C / + 150 °C
KUL. ALANI : Su,Hava

PN 16		KARBON ÇELİK	
ÇAP		FİYAT	
DN	R	TL	
15	1/2"		
20	3/4"		
25	1"	517 TL	
32	1 1/4"	536 TL	
40	1 1/2"	583 TL	
50	2"	653 TL	
65	2 1/2"	742 TL	
80	3"	844 TL	
100	4"	1.086 TL	
125	5"	1.572 TL	
150	6"	2.036 TL	
200	8"	3.603 TL	
250	10"	7.111 TL	
300	12"	10.733 TL	

GÇ 2510



ÜRÜN TANIMI

Wafer Çalpara Çek Vana
AISI 304 Paslanmaz

GÖVDE : AISI 304 PASLANMAZ
DİSK : AISI 304 PASLANMAZ
SICAKLIK : -29 °C / + 150 °C
KUL. ALANI : Korozif Ak,Gıda,Kimya

PN 16		AISI 304 PASLANMAZ	
ÇAP		FİYAT	
DN	R	\$	
15	1/2"		
20	3/4"		
25	1"	64 \$	
32	1 1/4"	66 \$	
40	1 1/2"	67 \$	
50	2"	76 \$	
65	2 1/2"	101 \$	
80	3"	116 \$	
100	4"	178 \$	
125	5"	272 \$	
150	6"	378 \$	
200	8"	544 \$	
250	10"	1.192 \$	
300	12"		

GÇ 2520



ÜRÜN TANIMI

Çift Klape Çek Vana
Nikel Kaplı Klape

GÖVDE : SFERO DÖKÜM
DİSK : St 37+C+ENP
SICAKLIK : -29 °C / + 150 °C
KUL. ALANI : Su,Hava

PN 16		SFERO DÖKÜM	
ÇAP		FİYAT	
DN	R	\$	
50	2"		
65	2 1/2"		
80	3"		
100	4"		
125	5"		
150	6"		
200	8"		

GÇ 2530



ÜRÜN TANIMI

Çift Klape Çek Vana
AISI 304 Paslanmaz Klape

GÖVDE : SFERO DÖKÜM
DİSK : AISI 304 PASLANMAZ
SICAKLIK : -29 °C / + 150 °C
KUL. ALANI : Korozif Ak,Gıda,Kimya

PN 16		SFERO DÖKÜM	
ÇAP		FİYAT	
DN	R	\$	
50	2"		
65	2 1/2"		
80	3"		
100	4"		
125	5"		
150	6"		
200	8"		

Gİ 2300



ÜRÜN TANIMI

İğneli Vana
Flanşlı Bağlantı

GÖVDE : KARBON ÇELİK
KLAPE : AISI 304 PASLANMAZ
SİZ. ELEMAN : PTFE
BAĞLANTI : EN 1092-2
SICAKLIK : -29 °C / + 180 °C
KUL. ALANI : Su, Sıcak Su, Hava, Yağ

PN 250 KARBON ÇELİK

ÇAP		FİYAT
DN	R	TL
15	1/2"	
20	3/4"	
25	1"	
32	1¼"	
40	1½"	
50	2"	
65	2½"	
80	3"	
100	4"	

FİYAT SORUNUZ

Gİ 2310



ÜRÜN TANIMI

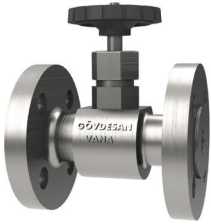
İğneli Vana
Dişli Bağlantı

GÖVDE : KARBON ÇELİK
KLAPE : AISI 304 PASLANMAZ
SİZ. ELEMAN : PTFE
BAĞLANTI : EN 10226-1
SICAKLIK : -29 °C / + 180 °C
KUL. ALANI : Su, Sıcak Su, Hava, Yağ

PN 250 KARBON ÇELİK

ÇAP		FİYAT
DN	R	TL
15	1/2"	739 TL
20	3/4"	939 TL
25	1"	1.156 TL
32	1¼"	2.178 TL
40	1½"	2.800 TL
50	2"	3.194 TL
65	2½"	
80	3"	
100	4"	

Gİ 2320



ÜRÜN TANIMI

İğneli Vana
AISI 304 Paslanmaz
Flanşlı Bağlantı

GÖVDE : AISI 304 PASLANMAZ
KLAPE : AISI 304 PASLANMAZ
SİZ. ELEMAN : PTFE
BAĞLANTI : EN 1092-2
SICAKLIK : -29 °C / + 180 °C
KUL. ALANI : Korozif Ak, Gıda, Kimya

PN 250 AISI 304 PASLANMAZ

ÇAP		FİYAT
DN	R	\$
15	1/2"	
20	3/4"	
25	1"	
32	1¼"	
40	1½"	
50	2"	
65	2½"	
80	3"	
100	4"	

FİYAT SORUNUZ

Gİ 2330



ÜRÜN TANIMI

İğneli Vana
AISI 304 Paslanmaz
Dişli Bağlantı

GÖVDE : AISI 304 PASLANMAZ
KLAPE : AISI 304 PASLANMAZ
SİZ. ELEMAN : PTFE
BAĞLANTI : EN 10226-1
SICAKLIK : -29 °C / + 180 °C
KUL. ALANI : Korozif Ak, Gıda, Kimya

PN 250 AISI 304 PASLANMAZ

ÇAP		FİYAT
DN	R	\$
15	1/2"	283 \$
20	3/4"	325 \$
25	1"	433 \$
32	1¼"	597 \$
40	1½"	753 \$
50	2"	986 \$
65	2½"	
80	3"	
100	4"	

Gİ 2340



ÜRÜN TANIMI

İğneli Vana
AISI 316 Paslanmaz
Flanşlı Bağlantı

GÖVDE : AISI 316 PASLANMAZ
KLAPE : AISI 316 PASLANMAZ
SİZ. ELEMAN : PTFE
BAĞLANTI : EN 1092-2
SICAKLIK : -29 °C / + 180 °C
KUL. ALANI : Korozif Ak, Gıda, Kimya

PN 250 AISI 316 PASLANMAZ

ÇAP		FİYAT
DN	R	\$
15	1/2"	
20	3/4"	
25	1"	
32	1¼"	
40	1½"	
50	2"	
65	2½"	
80	3"	
100	4"	

FİYAT SORUNUZ

Gİ 2350



ÜRÜN TANIMI

İğneli Vana
AISI 316 Paslanmaz
Dişli Bağlantı

GÖVDE : AISI 316 PASLANMAZ
KLAPE : AISI 316 PASLANMAZ
SİZ. ELEMAN : PTFE
BAĞLANTI : EN 10226-1
SICAKLIK : -29 °C / + 180 °C
KUL. ALANI : Korozif Ak, Gıda, Kimya

PN 250 AISI 316 PASLANMAZ

ÇAP		FİYAT
DN	R	\$
15	1/2"	344 \$
20	3/4"	419 \$
25	1"	561 \$
32	1¼"	778 \$
40	1½"	997 \$
50	2"	1.289 \$
65	2½"	
80	3"	
100	4"	

GPR 2700



PN 16		PİRİNÇ-MS 58
ÇAP		FİYAT
DN	R	TL
15	1/2"	FİYAT SORUNUZ
20	3/4"	
25	1"	
32	1¼"	
40	1½"	
50	2"	

ÜRÜN TANIMI

Küresel Vana
Pirinç-MS 58
Dişli Bağlantı

GÖVDE : MS 58
SİZ. ELEMAN : KLINGERIT
BAĞLANTI : EN 10226-1
SICAKLIK : -29 °C / + 150 °C
KUL. ALANI : Su, Sıcak Su, Hava

GPR 2710



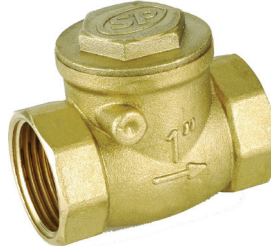
PN 16		PİRİNÇ-MS 58
ÇAP		FİYAT
DN	R	TL
15	1/2"	FİYAT SORUNUZ
20	3/4"	
25	1"	
32	1¼"	
40	1½"	
50	2"	

ÜRÜN TANIMI

Pislik Tutucu
Pirinç-MS 58
Dişli Bağlantı

GÖVDE : MS 58
SİZ. ELEMAN : KLINGERIT
BAĞLANTI : EN 10226-1
SICAKLIK : -29 °C / + 150 °C
KUL. ALANI : Su, Sıcak Su, Hava

GPR 2720



PN 16		PİRİNÇ-MS 58
ÇAP		FİYAT
DN	R	TL
15	1/2"	FİYAT SORUNUZ
20	3/4"	
25	1"	
32	1¼"	
40	1½"	
50	2"	

ÜRÜN TANIMI

Çalpara Çek Vana
Pirinç-MS 58
Dişli Bağlantı

GÖVDE : MS 58
SİZ. ELEMAN : KLINGERIT
BAĞLANTI : EN 10226-1
SICAKLIK : -29 °C / + 150 °C
KUL. ALANI : Su, Sıcak Su, Hava

ELASTOMER SİTLİ SÜRGÜLÜ VANA-F4

GS 2800



ÜRÜN TANIMI

Elastomer Sıtlı F4 Tipi
Flanşlı Bağlantı
F4 Tipi - Kısa Tip

GÖVDE :	EN GJL 250
MİL :	AISI 420
SİZ.ELEMAN :	KLINGERIT
BAĞLANTI :	EN 1092-2
SICAKLIK :	-29 °C / + 120 °C
BOYUT :	EN 558-1, SERİ 14
KUL. ALANI :	Su

PN 16 PİK DÖKÜM

ÇAP		FİYAT
DN	R	TL
40	1½"	1.667 TL
50	2"	1.667 TL
65	2½"	2.333 TL
80	3"	2.750 TL
100	4"	3.194 TL
125	5"	4.722 TL
150	6"	6.111 TL
200	8"	9.444 TL
250	10"	15.278 TL
300	12"	
350	14"	
400	16"	

GS 2810



ÜRÜN TANIMI

Elastomer Sıtlı F4 Tipi
Flanşlı Bağlantı
F4 Tipi - Kısa Tip

GÖVDE :	EN GJS 400-15
MİL :	AISI 420
SİZ.ELEMAN :	KLINGERIT
BAĞLANTI :	EN 1092-2
SICAKLIK :	-29 °C / + 120 °C
BOYUT :	EN 558-1, SERİ 14
KUL. ALANI :	Su

PN 16 SFERO DÖKÜM

ÇAP		FİYAT
DN	R	TL
40	1½"	1.833 TL
50	2"	1.833 TL
65	2½"	2.500 TL
80	3"	3.000 TL
100	4"	3.472 TL
125	5"	5.139 TL
150	6"	6.667 TL
200	8"	10.417 TL
250	10"	16.667 TL
300	12"	23.056 TL
350	14"	
400	16"	

METAL YATAKLI SÜRGÜLÜ VANA-F4

GS 2820



ÜRÜN TANIMI

Metal Yataklı F4 Tipi
Flanşlı Bağlantı
F4 Tipi - Kısa Tip

GÖVDE :	EN GJL 250
MİL :	AISI 420
SİZ.ELEMAN :	KLINGERIT
BAĞLANTI :	EN 1092-2
SICAKLIK :	-29 °C / + 120 °C
BOYUT :	EN 558-1, SERİ 14
KUL. ALANI :	Su,Hava

PN 16 PİK DÖKÜM

ÇAP		FİYAT
DN	R	TL
40	1½"	
50	2"	
65	2½"	
80	3"	
100	4"	
125	5"	
150	6"	
200	8"	
250	10"	
300	12"	
350	14"	
400	16"	

GS 2830



ÜRÜN TANIMI

Metal Yataklı F4 Tipi
Flanşlı Bağlantı
F4 Tipi - Kısa Tip

GÖVDE :	EN GJS 400-15
MİL :	AISI 420
SİZ.ELEMAN :	KLINGERIT
BAĞLANTI :	EN 1092-2
SICAKLIK :	-29 °C / + 120 °C
BOYUT :	EN 558-1, SERİ 14
KUL. ALANI :	Su,Hava

PN 16 SFERO DÖKÜM

ÇAP		FİYAT
DN	R	TL
40	1½"	
50	2"	
65	2½"	
80	3"	
100	4"	
125	5"	
150	6"	
200	8"	
250	10"	
300	12"	
350	14"	
400	16"	

YANGIN HİDRANTI VE YEDEK PARÇALAR

YANGIN HİDRANTI			PİK DÖKÜM	
KOD	BOY	ÇAP (DN)	FİYAT	TL
GY 2840	145 CM	80	8.660 TL	
	175 CM	80	9.540 TL	
GY 2845	145 CM	100	9.380 TL	
	175 CM	100	10.500 TL	



DN 80 PİK DÖKÜM		FİYAT TL	
KOD	ÖKÇE	FİYAT TL	
GY 2850		1.400 TL	
DN 100 PİK DÖKÜM		FİYAT TL	
KOD	ÖKÇE	FİYAT TL	
GY 2855		1.820 TL	
SFERO DÖKÜM		FİYAT TL	
KOD	ANAHTAR	FİYAT TL	
GY 2860		420 TL	



WAFER TİP KELEBEK VANALAR

GKL 2900



ÜRÜN TANIMI

Kelebek Vana
Nikel Kaplı Klape
Wafer Tip

GÖVDE : EN GJL 250
KLAPE : NİKEL KAPLI
MİL : AISI 420
SİZ. ELEMAN : EPDM CONTA
SICAKLIK : -29 °C / + 150 °C
KUL. ALANI : Su

PN 16 NİKEL KAPLI KLAPE

ÇAP		FİYAT
DN	R	\$
40	1½"	
50	2"	
65	2½"	
80	3"	64 \$
100	4"	94 \$
125	5"	122 \$
150	6"	144 \$
200	8"	256 \$
250	10"	417 \$
300	12"	
350	14"	
400	16"	

GKL 2910



ÜRÜN TANIMI

Kelebek Vana
AISI 304 Kaplı Klape
Wafer Tip

GÖVDE : EN GJL 250
KLAPE : AISI 304 KLAPE
MİL : AISI 420
SİZ. ELEMAN : EPDM CONTA
SICAKLIK : -29 °C / + 150 °C
KUL. ALANI : Su

PN 16 AISI 304 KLAPE

ÇAP		FİYAT
DN	R	\$
40	1½"	
50	2"	50 \$
65	2½"	58 \$
80	3"	69 \$
100	4"	97 \$
125	5"	133 \$
150	6"	167 \$
200	8"	292 \$
250	10"	472 \$
300	12"	750 \$
350	14"	
400	16"	

LUG TİP KELEBEK VANALAR

GKL 2920



ÜRÜN TANIMI

Kelebek Vana
Nikel Kaplı Klape
Lug Tip

GÖVDE : EN GJL 250
KLAPE : NİKEL KAPLI
MİL : AISI 420
SİZ. ELEMAN : EPDM CONTA
SICAKLIK : -29 °C / + 150 °C
KUL. ALANI : Su

PN 16 NİKEL KAPLI KLAPE

ÇAP		FİYAT
DN	R	\$
40	1½"	
50	2"	
65	2½"	
80	3"	
100	4"	
125	5"	
150	6"	
200	8"	
250	10"	
300	12"	
350	14"	
400	16"	

FİYAT SORUNUZ

GKL 2930



ÜRÜN TANIMI

Kelebek Vana
AISI 304 Kaplı Klape
Lug Tip

GÖVDE : EN GJL 250
KLAPE : AISI 304 KLAPE
MİL : AISI 420
SİZ. ELEMAN : EPDM CONTA
SICAKLIK : -29 °C / + 150 °C
KUL. ALANI : Su

PN 16 AISI 304 KLAPE

ÇAP		FİYAT
DN	R	\$
40	1½"	
50	2"	
65	2½"	
80	3"	
100	4"	
125	5"	
150	6"	
200	8"	
250	10"	
300	12"	
350	14"	
400	16"	

FİYAT SORUNUZ

PNÖMATİK AKTÜATÖRLER

GAK 3000



ÜRÜN TANIMI

Çift Etkili Pnömatik

ÇİFT ETKİLİ

ÇAP		FİYAT	
DN	R	TL	
15	1/2"		
20	3/4"		
25	1"		
32	1¼"		
40	1½"		
50	2"		
65	2½"		
80	3"		
100	4"		
125	5"		
150	6"		
200	8"		
250	10"		
300	12"		

GAK 3010



ÜRÜN TANIMI

Tek Etkili Pnömatik

TEK ETKİLİ

ÇAP		FİYAT	
DN	R	TL	
15	1/2"		
20	3/4"		
25	1"		
32	1¼"		
40	1½"		
50	2"		
65	2½"		
80	3"		
100	4"		
125	5"		
150	6"		
200	8"		
250	10"		
300	12"		

ELEKTRİKLİ AKTÜATÖRLER

GAK 3020



ÜRÜN TANIMI

220 V AC Aktüatör

220 V AC

ÇAP		FİYAT	
DN	R	TL	
30 NM			
50 NM			
80 NM			
100 NM			
200 NM			
400 NM			

GAK 3030



ÜRÜN TANIMI

24 V DC Aktüatör

PN 16

ÇAP		FİYAT	
DN	R	TL	
30 NM			
50 NM			
80 NM			
100 NM			
200 NM			
400 NM			

SWITCH KUTUSU-POZİYONER

GAK 3040



TİP	FİYAT	
SWITCH KUTUSU APL - 210 N		
SWITCH KUTUSU APL - 210 C		
SWITCH KUTUSU APL - 510 N		

FİYAT SORUNUZ

NAMUR YÖN VALFİ

GAK 3050

TİP	FİYAT	
1/4" - 5/2" 220 V AC , 24 DC		

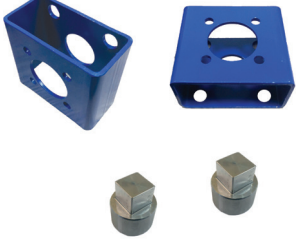
FİYAT SORUNUZ



ARA BAĞLANTI PARÇA SETİ

DİŞLİ KUTUSU

GAB 3100



ÜRÜN TANIMI

Vana ile Aktüatörü veya Dişli Kutusunu birbirine bağlamaya yarayan parçadır.
2 Parçadan oluşur.
Ara Parça Profili ve Mil

PROFİL + MİL		
ÇAP		FİYAT
DN	R	TL
15	1/2"	323 TL
20	3/4"	323 TL
25	1"	323 TL
32	1 1/4"	404 TL
40	1 1/2"	404 TL
50	2"	485 TL
65	2 1/2"	556 TL
80	3"	556 TL
100	4"	556 TL
125	5"	630 TL
150	6"	704 TL
200	8"	741 TL
250	10"	780 TL
300	12"	860 TL

GDK 3110



ÜRÜN TANIMI

ÇEVİRİM	KARE	FİYAT
		TL
24:1	9 X 9	
24:1	11 X 11	
24:1	14 X 14	
24:1	17 X 17	
30:1	17 X 17	
30:1	22 X 22	
50:1	27 X 27	
80:1	27 X 27	

FİYAT SORUNUZ

YEDEK PARÇALAR

FİYATLAR TL.'dir.	15	20	25	32	40	50	65	80	100	125	150	200	250	300	
	1/2"	3/4"	1"	1 1/4"	1 1/2"	2"	2 1/2"	3"	4"	5"	6"	8"	10"	12"	
KÜRESEL VANALAR	KÜRE NİKEL KAPLI KÜRE					14 \$	19 \$	25 \$	39 \$	60 \$	113 \$	199 \$	358 \$	717 \$	
	KÜRE AISI 420	11 \$	12 \$	15 \$	27 \$	31 \$	34 \$	49 \$	63 \$	110 \$	255 \$	598 \$	868 \$	2.296\$	5.430\$
	KÜRE AISI 304	75 \$	82 \$	90 \$	100 \$	112 \$	130 \$	220 \$	450 \$	620 \$	1.010\$	2.120\$	2.750\$	4.600\$	8.700\$
	KÜRE AISI 316	86 \$	94 \$	104 \$	115 \$	129 \$	150 \$	252 \$	518 \$	714 \$	1.162\$	2.440\$	3.166\$	5.290\$	10.050\$
	CONTA TAKIMI	8 \$	9 \$	10 \$	12 \$	14 \$	15 \$	17 \$	21 \$	23 \$	48 \$	66 \$	103 \$	121 \$	221 \$
	VANA KOLU ST 37	9 \$	9 \$	10 \$	10 \$	12 \$	12 \$	16 \$	16 \$	19 \$	23 \$	32 \$	38 \$	45 \$	55 \$
	VANA KOLU AISI 304	36 \$	36 \$	42 \$	42 \$	51 \$	51 \$	66 \$	66 \$	75 \$	95 \$	124 \$	148 \$	175 \$	216 \$
GLOB VANALAR	KLEPE	20 \$	21 \$	23 \$	25 \$	38 \$	43 \$	48 \$	54 \$	62 \$	80 \$	96 \$			
	HAREKET MİLİ	17 \$	17 \$	25 \$	25 \$	32 \$	32 \$	44 \$	48 \$	50 \$	54 \$	62 \$			
	MİL RİNG TAKIMI	6 \$	6 \$	8 \$	8 \$	9 \$	11 \$	12 \$	15 \$	17 \$	19 \$	22 \$			
	SALMASTRE BASKI	5 \$	5 \$	7 \$	7 \$	12 \$	12 \$	13 \$	13 \$	16 \$	28 \$	34 \$			
	VOLAN	15 \$	15 \$	17 \$	19 \$	9 \$	26 \$	26 \$	29 \$	29 \$	40 \$	40 \$			
	KAPAK CONTASI	6 \$	6 \$	8 \$	8 \$	9 \$	11 \$	12 \$	15 \$	17 \$	19 \$	22 \$			
	CİVATA	6 \$	6 \$	7 \$	7 \$	9 \$	10 \$	12 \$	15 \$	17 \$	19 \$	23 \$			
ÇEK VANALAR	KÜRE VEYA KLAPE	24 \$	24 \$	28 \$	28 \$	55 \$	55 \$	76 \$	110 \$	160 \$	250 \$	430 \$			
	CONTA TAKIMI	8 \$	9 \$	10 \$	12 \$	8 \$	15 \$	17 \$	21 \$	23 \$	48 \$	66 \$	103 \$	121 \$	221 \$
	BASKI YAYI	6 \$	6 \$	8 \$	8 \$	15 \$	10 \$	12 \$	15 \$	17 \$	19 \$	22 \$			
PİSLİK TUTUCU VE AKIŞ GÖSTERGESİ	FİLTRE PN16	8 \$	10 \$	13 \$	15 \$	29 \$	20 \$	22 \$	26 \$	32 \$	38 \$	48 \$			
	FİLTRE PN 25/40	16 \$	20 \$	26 \$	29 \$	20 \$	38 \$	41 \$	47 \$	57 \$	63 \$	80 \$			
	GÖZETLEME CAMI	15 \$	15 \$	20 \$	20 \$	8 \$	24 \$	31 \$	31 \$	32 \$	36 \$	78 \$			
	CONTA TAKIMI	6 \$	6 \$	8 \$	8 \$		11 \$	12 \$	15 \$	17 \$	19 \$	22 \$			

GENEL ŞARTLAR

- 1- Fiyat listemizde Euro ve Dolar bazında fiyatı olan ürünler için fatura tarihindeki T.C.M.B döviz satış kuru esas alınarak fatura TL üzerinden kesilecek ve ödemede TL üzerinden yapılacaktır.
- 2- Fiyatlarımıza K.D.V. dahil değildir.
- 3- Özel projeler için verilen fiyatlar teklifteki adetler gözönünde bulundurularak verilmektedir. Projenin devamı niteliğinde dahi olsa tek tek alımlarda verilen fiyatlar geçerli değildir.
- 4- Fatura ve sevki irsaliyesi bulunmayan ürünlere servis ve hizmet verme zorunluluğumuz yoktur.
- 5- Siparişi verilen ürünlerin teslimatı ödemesi nakit veya çek alınmadan yapılmayacaktır.
- 6- Ödemesi, kararlaştırıldığı şekilde ve zamanında gerçekleşmeyen faturalara üzerlerinde belirtilen oranlarda vade farkı tahakkuk ettirilir.
- 7- Yetkili bayilerimizden satın alınmış ve seçimi, montajı vb. doğru yapılmış ürünlerimiz kesilen fatura tarihinden itibaren malzeme ve işçilik hatalarına karşı 24 ay garantimiz altındadır.
- 8- Sevkiyatı yapılmış ürünlerin sonradan firmamıza iade edilebilmesi için kutularının ve orjinal ambalajlarının açılmamış olması şarttır. Kutu açılmış veya tesisata bağlanmış ürünlerin iadesi mümkün değildir.
- 9- Satılan standart ürünlerin iade edilmesi durumunda iade tutarı üzerinden % 20 oranında kesinti yapılacaktır. İade nakliyesi kullanıcıya aittir.
- 10- Özel projeler için sipariş verilen ürünler müşterilerimiz için özel olarak imal edildiğinden, müşterileriniz ürünü teslim almaktan vaz geçemez, iade edemez ve değiştiremez.
- 11- İade süresi fatura tarihinden itibaren maksimum 30 gündür.
- 12- Teyit edilmiş siparişlerin iptal edilebilmesi için aynı gün içinde yazılı açıklama yapılmalıdır.
- 13- Ürünlerin teslim yeri fabrikamızın Kocaeli Darıca merkez depo adresidir. Adrese teslim Kargo veya ambar bedeli alıcıya aittir.
- 14- Firmamıza siparişlerinizde, sipariş edilen ürünün cinsi, kullanılan akışkanın cinsi, basıncı, sıcaklığı, yoğunluğu vb. bilgilerin eksiksiz ve doğru olarak bildirilmesi gerekmektedir. Oluşacak problemlerden firmamız sorumlu değildir.
- 15- Teslim süresinin, sipariş aşamasında yapılmış yazılı bir sözleşmeyle tespit edilip, firmamızca teyit edilmemiş durumlarda, firmamız sevkiyatı mümkün olan en kısa sürede gerçekleştirecektir. Teslim süresinin yazılı sözleşmeyle tespit edilmediği durumlarda firmamızın herhangi bir gecikme cezası ödemesi söz konusu değildir.
- 16- Anlaşmazlıkların hukuki çözümü gerektiğinde Kocaeli Gebze Mahkemeleri yetkilidir.
- 17- Gövdesan Vana haber vermeden fiyat değişikliği yapma hakkını saklı tutar. Her türlü baskı ve yazımdan kaynaklanan hatalar için sorumluluk kabul etmez.

AVRUPA DOLAŞIM BELGESİ MODÜL B

ZERTİFİKAT + CERTIFICATE + CERTIFICADO + CERTIFICADO + CERTIFICADO + CERTIFICADO



**ZERTİFİKAT
CERTIFICATE**

günlü No: 28.09.2026
valör No: 28.09.2026

EU Baumusterprüfung (Modul B) - Baumuster - nach Richtlinie 2014/68/EU
EU Type examination (module B) - production type - according to Directive 2014/68/EU

Zertifikat No.: Z-EU-TR-IST-16-09-2706933-11164620
Certificate No.: Z-EU-TR-IST-16-09-2706933-11164620

Name und Anschrift des Herstellers:
Name and address of manufacturer:
Tür. NAKİ San. ve Tic. Ltd. Şti.
Piri Reis Mah. Bağdat Cad. Orpa San. Sitesi B
Blok B1-B4 Dancas / KOCAELİ

Name und Anschrift des Prüforganes:
Name and address of the examination body:
TUV AUSTRIA Industrie Service
Innsbrunn, Austria

Prüfbericht No.: P-Z-EU-TR-IST-16-09-2706933-11164620
Test report No.: P-Z-EU-TR-IST-16-09-2706933-11164620

Geltungsbereich:
Scope of examination:
Ball Valves, Check Valves, Strainers (PN40, PN25)
Drawing No./Figür No./Dwg. No./Dwg. No.: PFT026

Fertigungsstätte:
Manufacturing plant:
GÖVDESAN MAKİNA Elektronik İnş. Tur. Nak. San. ve Tic. Ltd. Şti.
Piri Reis Mah. Bağdat Cad. Orpa San. Sitesi B
Blok B1-B4 Dancas / KOCAELİ

ISTANBUL, 28.09.2016
Date

Notifizierung durch AqV TÜV SÜD, Verifizierung der Leistung der TÜV SÜD, Approval by AqV TÜV SÜD, Verification of the performance of TÜV SÜD

Notifikasyon Şirketi, Kommunikation 0006
Notified Body, No. 0006
TUV SUD Industrie Service GmbH
Innsbrunn, Austria
00006 Notified Body

Sayfa 1 sun Zertifikat No. / Page 1 sun Zertifikat No. Z-EU-TR-IST-16-09-2706933-11164620
109 2023 Türkiye - Baccarat Cedex - No 1021 - Gazi Mustafa Kemal Bulvarı 5 Kat Katli Merkezi - İstanbul - Türkiye

AVRUPA DOLAŞIM BELGESİ MODÜL CE A2 - C2

ZERTİFİKAT + CERTIFICATE + CERTIFICADO + CERTIFICADO + CERTIFICADO + CERTIFICADO



CERTIFICATE

Certificate registration number: ZSTS / SWIZ / 2230

The notified body TÜV AUSTRIA SERVICES GMBH (identification number 0408) certifies, that the manufacturer

GÖVDESAN MAKİNA Elektronik İnş. Tur. Nak. San. ve Tic. Ltd. Şti.
Piri Reis Mah. Bağdat Cad. Orpa San. Sitesi B Blok B1-B4 Dancas / KOCAELİ Turkey

performs final assessments of pressure equipment and assemblies with the scope of this certificate in accordance with the requirements of the pressure equipment directive 2014/68/EU. The notified body performs monitoring of the final assessment by means of unannounced visits. The manufacturer fulfills the relevant requirements for applying the following conformity assessment procedures according pressure equipment directive 2014/68/EU. Modules A2, C2

Scope: Ball Valves & Check Valves & Globe valves & Strainers PN40 above OD20 to OD100 & PN25 above OD20 to OD75 & PN15 above OD20 to OD200 (group I) in category II
Ball Valves & Check Valves & Strainers PN40 above OD100 & PN25 above OD150 to OD200 (group I) in category III

Based on the inspection done on 08.11.2019 in accordance with annex III of the pressure equipment directive 2014/68/EU we certify compliance with the relevant requirements.

The results of the inspection are recorded in inspection report 19-IS-1620-2019-PFD-IR-01, dated 08.11.2019.

Pressure equipment and assemblies within the scope of this certificate shall carry the marking as indicated.

CE 0408

This certificate is valid from 14.11.2019 to 13.11.2022, provided that the terms and conditions of the agreement with the notified body are met.

Yerleşim 14.11.2019



TÜV AUSTRIA SERVICES GMBH
Notified Body 0408
Dipl. Martin Schwarz
Notified body 0408

ISO 14001 - 2015 ÇEVRE YÖNETİM BELGESİ

ZERTİFİKAT + CERTIFICATE + CERTIFICADO + CERTIFICADO + CERTIFICADO + CERTIFICADO



SERTİFİKA

Gövdesan Makina Elektronik İnş. Tur. Nak. San. ve Tic. Ltd. Şti.

Piri Reis Mah. Bağdat Caddesi ORPA San. Sit. No: 30 B Blok B1 - B4 Dancas Kocaeli Türkiye

Kapsam : Endüstriyel Vanalar; Tasarım, İmalat ve Satış, Otomotiv ve Makine Yedek Parçaları İmalatı, Dokum ve Dokum İmalatı
IAFSA Kodu: 17-18-22

ISO 14001:2015
Çevre Yönetim Sistemi

Kapsam : Endüstriyel Vanalar; Tasarım, İmalat ve Satış, Otomotiv ve Makine Yedek Parçaları İmalatı, Dokum ve Dokum İmalatı
IAFSA Kodu: 17-18-22




King Cert International Certification Ltd.
Piri Reis Mah. Bağdat Caddesi ORPA San. Sit. No: 30 B Blok B1 - B4 Dancas Kocaeli Türkiye
IAFSA Kodu: 17-18-22

FIRE SAFE CERTIFICATES

ZERTİFİKAT + CERTIFICATE + CERTIFICADO + CERTIFICADO + CERTIFICADO + CERTIFICADO



CERTIFICATE / SERTİFİKA

Fire test on DN 50 (2") and DN 100 (4") Ball Valve
DN 50 (2") ve DN 100 (4") Koroze Vana Yangın Testi

Certificate No. / Sertifikasyon No.: 17-86-1260-TA1-13-FT 035
User / Kullanıcı: General / Genel
Project No. / Proje No.: 1740 1260
Manufacturer / Üretici: GÖVDESAN MAKİNA Elektronik İnş. Tur. Nak. San. ve Tic. Ltd. Şti.
Piri Reis Mah. Bağdat Cad. Orpa San. Sitesi B Blok B1-B4 Dancas / KOCAELİ
Year of Manufacture / Üretim Yılı: 2018
Drawing No. / Çizim No.: R4.01.01.58 / 30 / R4.01.01.58 / 30 / 50.22 & 3P / 67.02.10.3P / 62.02.50.7P / 4P / 01.01.100.10.0B / 01.01.100.2.0B / 3P / 62.02.100.03
Max working pressure / Maks. Çalıştırılabilir Basınç: PN 25 (Tested) / PN 40 (Qualified)
Test Standard / Test Standardı: API 6A, API 6D and ISO 15847:2010
PK 20 (Class 150), DN 50 (2"), DN 100 (4") and PN 25 (Class 300) by DN 50 (2") - DN 100 (4")
So these has been fire tested according to related standards (API 6A, API 6D and ISO 15847) under the marking of TÜV AUSTRIA Inspector with satisfactory results. The fire test report of FTT-21-E1030 PK & FT-25-DN50 MB & FT-25-DN100 MB & FT-25-DN100 MB has been issued upon Client's request.
DN50 (2") ve DN 100 (4") Koroze Vana Yangın Testi için ilgili standartlara (API 6A, API 6D ve ISO 15847) uygun şekilde başarılı sonuçlarla test edilmiştir. Müşteri talebi üzerine TÜV AUSTRIA denetçisi tarafından başarılı sonuçlarla test edilmiştir. FTT-21-E1030 PK & FT-25-DN50 MB & FT-25-DN100 MB & FT-25-DN100 MB test raporları başarıyla sonuçlanmış ve müşteri talebi üzerine hazırlanmıştır.

Test Date / Test Tarihi: 15.02.2018
Test Place / Test Yeri: Dancas / KOCAELİ / TÜRKİYE
Qualification Range / Kalifikasyon Aralığı: DN 15 (1/2") to DN 200 (8"), with the pressure classes PN 10, PN 16, PN 20, DN 50 (Class 150), DN 25, PN 40
Annex / Ek: Report on FT-21-E1030 PK & FT-25-DN50 MB & FT-25-DN100 MB
Test Result / Test Sonucu: Satisfactory / Başarıyla Geçmiştir.
Place / Yeri: İstanbul / Türkiye
Date / Tarihi: 15.02.2018

HAKİM YILMAZ
TUV AUSTRIA

ISO 9001 - 2015

ZERTİFİKAT + CERTIFICATE + CERTIFICADO + CERTIFICADO + CERTIFICADO + CERTIFICADO



SERTİFİKA

Gövdesan Makina Elektronik İnş. Tur. Nak. San. ve Tic. Ltd. Şti.

Piri Reis Mah. Bağdat Caddesi ORPA San. Sit. No: 30 B Blok B1 - B4 Dancas Kocaeli Türkiye

Kapsam : Endüstriyel Vanalar; Tasarım, İmalat ve Satış, Otomotiv ve Makine Yedek Parçaları İmalatı, Dokum ve Dokum İmalatı
IAFSA Kodu: 17-18-22

ISO 9001:2015
Kalite Yönetim Sistemi

Kapsam : Endüstriyel Vanalar; Tasarım, İmalat ve Satış, Otomotiv ve Makine Yedek Parçaları İmalatı, Dokum ve Dokum İmalatı
IAFSA Kodu: 17-18-22




King Cert International Certification Ltd.
Piri Reis Mah. Bağdat Caddesi ORPA San. Sit. No: 30 B Blok B1 - B4 Dancas Kocaeli Türkiye
IAFSA Kodu: 17-18-22

ISO 45001 - 2018 İŞ SAĞLIĞI

ZERTİFİKAT + CERTIFICATE + CERTIFICADO + CERTIFICADO + CERTIFICADO + CERTIFICADO



SERTİFİKA

Gövdesan Makina Elektronik İnş. Tur. Nak. San. ve Tic. Ltd. Şti.

Piri Reis Mah. Bağdat Caddesi ORPA San. Sit. No: 30 B Blok B1 - B4 Dancas Kocaeli Türkiye

Kapsam : Endüstriyel Vanalar; Tasarım, İmalat ve Satış, Otomotiv ve Makine Yedek Parçaları İmalatı, Dokum ve Dokum İmalatı
IAFSA Kodu: 17-18-22

ISO 45001:2018
İş Sağlığı ve Güvenliği Yönetim Sistemi

Kapsam : Endüstriyel Vanalar; Tasarım, İmalat ve Satış, Otomotiv ve Makine Yedek Parçaları İmalatı, Dokum ve Dokum İmalatı
IAFSA Kodu: 17-18-22




King Cert International Certification Ltd.
Piri Reis Mah. Bağdat Caddesi ORPA San. Sit. No: 30 B Blok B1 - B4 Dancas Kocaeli Türkiye
IAFSA Kodu: 17-18-22

TS 9809 DOĞALGAZ VANALARI

TS 3148 KÜRESEL VANALAR

TÜRK STANDARDLARI ENSTİTÜSÜ
TÜRK STANDARDLARINA UYGUNLUK BELGESİ
TURKISH STANDARDS INSTITUTION
CERTIFICATE OF CONFORMITY TO TURKISH STANDARDS

Mikrometre Ölçme Laboratuvarı
TSE 9809

BELGE NUMARASI
REFERENCE NUMBER OF LICENCE

BELGEMİN İLK YERİLEŞTİRİŞ TARİHİ
DATE OF FIRST ISSUE OF LICENCE

BELGEMİN SON GEÇERLİLİK TARİHİ
LICENCE VALID UNTIL

BELGE SAHİBİ KURULUŞUN ADI
NAME OF THE LICENCE HOLDER

PER (GE) SAHİBİ KURULUŞUN ADRESİ
ADDRESS OF THE LICENCE HOLDER

DÜRETİM YERİ ADI
NAME OF THE MANUFACTURING PLACE

DÜRETİM YERİ ADRESİ
ADDRESS OF THE MANUFACTURING PLACE

İPTAL EDİLEN BELGE NUMARASI (Varsa)
INDICATION OF SUPERSEDED LICENCE (if any)

TEŞCİLİ TİCARİ MARKASI
REGISTERED TRADE MARK

İLGİLİ TÜRK STANDARTI
RELATED TURKISH STANDARD

BELGE KAPSAMI
SCOPE OF LICENCE

118897-TSE-03001

02.12.2016

21.08.2022

GÖVDESAN MAKİNA ELEKTRONİK İNŞAAT TURİZM NAKLİYE SANAYİ VE TİCARET LİMİTED ŞİRKETİ

P FERİS MAH. BAĞDAT CAD. NO:301/ARH. DARICA KOCAELİ İTÜRKİYE

GÖVDESAN MAKİNA ELEKTRONİK İNŞAAT TURİZM NAKLİYE VE TİCARET LİMİTED ŞİRKETİ

PERİ REİS MAHALLESİ BAĞDAT CADDESİ ORPA SANAYİ SİTESİ B BLOK B1-B4 DARICAKOCAELİ KOCAELİ / TÜRKİYE

GÖVDESAN

TS 9809 / 15.03.2001

e-imbale-öğned
21.08.2021

Belgelendirme Merkezi Başkan Adına
AHMET NURİSİ KARTAL
TSE İSTANBUL BELGELENDİRME MÜDÜRÜ

Belge, belgelendirme için, belge sahibi tarafından belgelendirilen ürünün, TS 9809 standardına uygun olduğunu göstermektedir. Belge, belgelendirme için, belge sahibi tarafından belgelendirilen ürünün, TS 9809 standardına uygun olduğunu göstermektedir. Belge, belgelendirme için, belge sahibi tarafından belgelendirilen ürünün, TS 9809 standardına uygun olduğunu göstermektedir. Belge, belgelendirme için, belge sahibi tarafından belgelendirilen ürünün, TS 9809 standardına uygun olduğunu göstermektedir.

1 / 1

TÜRK STANDARDLARI ENSTİTÜSÜ
TÜRK STANDARDLARINA UYGUNLUK BELGESİ
TURKISH STANDARDS INSTITUTION
CERTIFICATE OF CONFORMITY TO TURKISH STANDARDS

Mikrometre Ölçme Laboratuvarı
TSE 3148

BELGE NUMARASI
REFERENCE NUMBER OF LICENCE

BELGEMİN İLK YERİLEŞTİRİŞ TARİHİ
DATE OF FIRST ISSUE OF LICENCE

BELGEMİN SON GEÇERLİLİK TARİHİ
LICENCE VALID UNTIL

BELGE SAHİBİ KURULUŞUN ADI
NAME OF THE LICENCE HOLDER

PER (GE) SAHİBİ KURULUŞUN ADRESİ
ADDRESS OF THE LICENCE HOLDER

DÜRETİM YERİ ADI
NAME OF THE MANUFACTURING PLACE

DÜRETİM YERİ ADRESİ
ADDRESS OF THE MANUFACTURING PLACE

İPTAL EDİLEN BELGE NUMARASI (Varsa)
INDICATION OF SUPERSEDED LICENCE (if any)

TEŞCİLİ TİCARİ MARKASI
REGISTERED TRADE MARK

İLGİLİ TÜRK STANDARTI
RELATED TURKISH STANDARD

BELGE KAPSAMI
SCOPE OF LICENCE

118897-TSE-02001

02.12.2016

21.08.2021

GÖVDESAN MAKİNA ELEKTRONİK İNŞAAT TURİZM NAKLİYE SANAYİ VE TİCARET LİMİTED ŞİRKETİ

P FERİS MAH. BAĞDAT CAD. NO:301/ARH. DARICA KOCAELİ İTÜRKİYE

GÖVDESAN MAKİNA ELEKTRONİK İNŞAAT TURİZM NAKLİYE VE TİCARET LİMİTED ŞİRKETİ

PERİ REİS MAHALLESİ BAĞDAT CADDESİ ORPA SANAYİ SİTESİ B BLOK B1-B4 DARICAKOCAELİ KOCAELİ / TÜRKİYE

GÖVDESAN

TS 3148 / 28.04.2008

e-imbale-öğned
04.12.2020

Belgelendirme Merkezi Başkan Adına
AHMET NURİSİ KARTAL
TSE İSTANBUL BELGELENDİRME MÜDÜRÜ

KÜRESEL VANALAR - DÖKME DEMİRDEN - GENEL AMAÇLI SIVI VE GAZLAR İÇİN (YANICI GAZLAR VE İÇME SUYU İÇİN OLANLAR HARIC) DÜZ KÜRESEL VANA, FLANŞ BAĞLANTILI TAM GEÇİŞLİ, TAM GEÇİŞLİ FIK (LAMEL GRAFİTİ) DÖKME DEMİR - ANMA BASINCI PN 16 OLAN, ANMA ÇAPINDAN 40(DAHLİT)DEN DİN 200(DAHLİT)E KADAR (FOY-2)

1 / 1

TS EN 331 DOĞALGAZ VANALARI

TÜRK STANDARDLARI ENSTİTÜSÜ
TÜRK STANDARDLARINA UYGUNLUK BELGESİ
TURKISH STANDARDS INSTITUTION
CERTIFICATE OF CONFORMITY TO TURKISH STANDARDS

Mikrometre Ölçme Laboratuvarı
TSE EN 331

BELGE NUMARASI
REFERENCE NUMBER OF LICENCE

BELGEMİN İLK YERİLEŞTİRİŞ TARİHİ
DATE OF FIRST ISSUE OF LICENCE

BELGEMİN SON GEÇERLİLİK TARİHİ
LICENCE VALID UNTIL

BELGE SAHİBİ KURULUŞUN ADI
NAME OF THE LICENCE HOLDER

PER (GE) SAHİBİ KURULUŞUN ADRESİ
ADDRESS OF THE LICENCE HOLDER

DÜRETİM YERİ ADI
NAME OF THE MANUFACTURING PLACE

DÜRETİM YERİ ADRESİ
ADDRESS OF THE MANUFACTURING PLACE

İPTAL EDİLEN BELGE NUMARASI (Varsa)
INDICATION OF SUPERSEDED LICENCE (if any)

TEŞCİLİ TİCARİ MARKASI
REGISTERED TRADE MARK

İLGİLİ TÜRK STANDARTI
RELATED TURKISH STANDARD

BELGE KAPSAMI
SCOPE OF LICENCE

118897-TSE-01003

08.04.2016

21.08.2021

GÖVDESAN MAKİNA ELEKTRONİK İNŞAAT TURİZM NAKLİYE SANAYİ VE TİCARET LİMİTED ŞİRKETİ

P FERİS MAH. BAĞDAT CAD. NO:301/ARH. DARICA KOCAELİ İTÜRKİYE

GÖVDESAN MAKİNA ELEKTRONİK İNŞAAT TURİZM NAKLİYE VE TİCARET LİMİTED ŞİRKETİ

PERİ REİS MAHALLESİ BAĞDAT CADDESİ ORPA SANAYİ SİTESİ B BLOK B1-B4 DARICAKOCAELİ KOCAELİ / TÜRKİYE

GÖVDESAN

TS EN 331 / 23.03.1988

e-imbale-öğned
08.08.2020

Belgelendirme Merkezi Başkan Adına
AHMET NURİSİ KARTAL
TSE İSTANBUL BELGELENDİRME MÜDÜRÜ

BASINÇ SINFI MOB (MOF) S (20) , İÇ VİDALI VE FLANŞLI SÜNEK DÖKME DEMİR (LAMBİR DÖKME DEMİR HARIC) ALAŞIMLI, SICAKLIK SINFI (-20) °C'DEN ÜSTÜNE DÜNTÜ, DN50, DN65, DN80, DN100, DN150 OLAN KÜRESEL VANALAR

1 / 1

TÜRK STANDARDLARI ENSTİTÜSÜ
TÜRK STANDARDLARINA UYGUNLUK BELGESİ
TURKISH STANDARDS INSTITUTION
CERTIFICATE OF CONFORMITY TO TURKISH STANDARDS

Mikrometre Ölçme Laboratuvarı
TSE EN 331

BELGE NUMARASI
REFERENCE NUMBER OF LICENCE

BELGEMİN İLK YERİLEŞTİRİŞ TARİHİ
DATE OF FIRST ISSUE OF LICENCE

BELGEMİN SON GEÇERLİLİK TARİHİ
LICENCE VALID UNTIL

BELGE SAHİBİ KURULUŞUN ADI
NAME OF THE LICENCE HOLDER

PER (GE) SAHİBİ KURULUŞUN ADRESİ
ADDRESS OF THE LICENCE HOLDER

DÜRETİM YERİ ADI
NAME OF THE MANUFACTURING PLACE

DÜRETİM YERİ ADRESİ
ADDRESS OF THE MANUFACTURING PLACE

İPTAL EDİLEN BELGE NUMARASI (Varsa)
INDICATION OF SUPERSEDED LICENCE (if any)

TEŞCİLİ TİCARİ MARKASI
REGISTERED TRADE MARK

İLGİLİ TÜRK STANDARTI
RELATED TURKISH STANDARD

BELGE KAPSAMI
SCOPE OF LICENCE

118897-TSE-01003

08.04.2016

21.08.2021

GÖVDESAN MAKİNA ELEKTRONİK İNŞAAT TURİZM NAKLİYE SANAYİ VE TİCARET LİMİTED ŞİRKETİ

P FERİS MAH. BAĞDAT CAD. NO:301/ARH. DARICA KOCAELİ İTÜRKİYE

GÖVDESAN MAKİNA ELEKTRONİK İNŞAAT TURİZM NAKLİYE VE TİCARET LİMİTED ŞİRKETİ

PERİ REİS MAHALLESİ BAĞDAT CADDESİ ORPA SANAYİ SİTESİ B BLOK B1-B4 DARICAKOCAELİ KOCAELİ / TÜRKİYE

GÖVDESAN

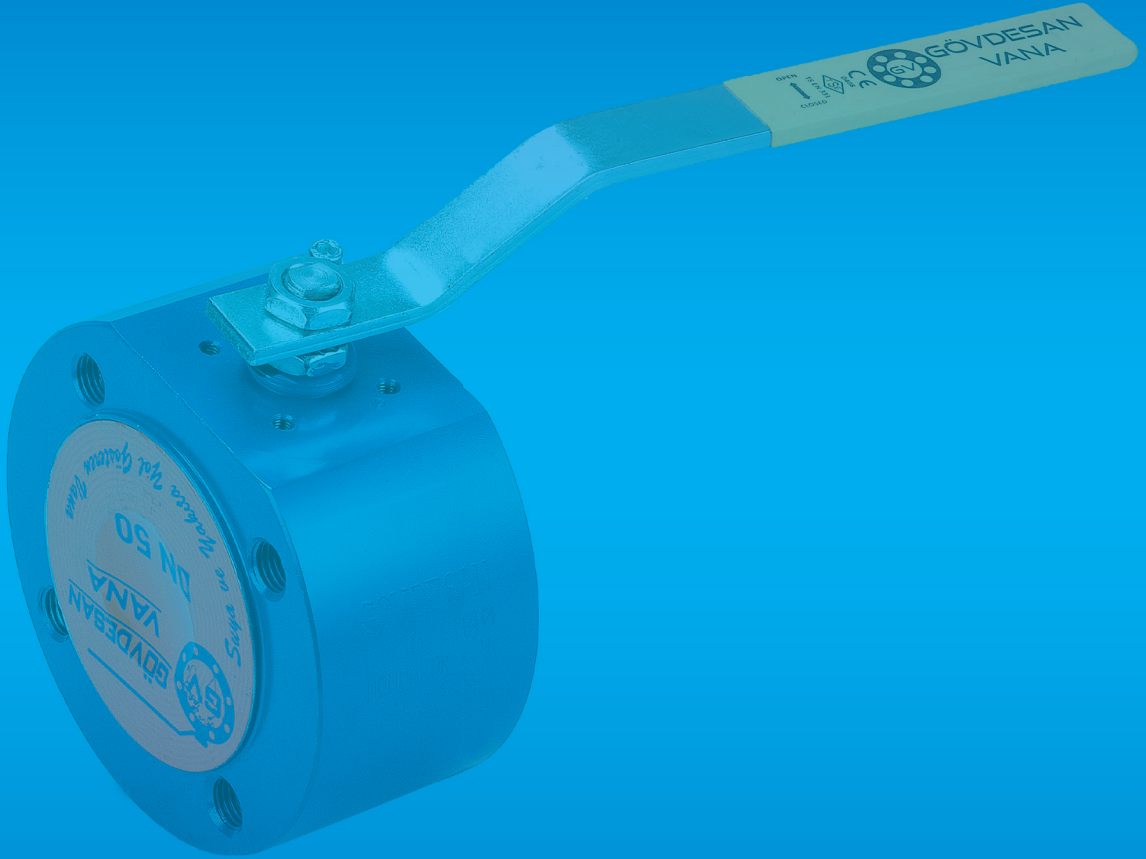
TS EN 331 / 23.03.1988

e-imbale-öğned
08.08.2020

Belgelendirme Merkezi Başkan Adına
AHMET NURİSİ KARTAL
TSE İSTANBUL BELGELENDİRME MÜDÜRÜ

Belge, belgelendirme için, belge sahibi tarafından belgelendirilen ürünün, TS EN 331 standardına uygun olduğunu göstermektedir. Belge, belgelendirme için, belge sahibi tarafından belgelendirilen ürünün, TS EN 331 standardına uygun olduğunu göstermektedir. Belge, belgelendirme için, belge sahibi tarafından belgelendirilen ürünün, TS EN 331 standardına uygun olduğunu göstermektedir. Belge, belgelendirme için, belge sahibi tarafından belgelendirilen ürünün, TS EN 331 standardına uygun olduğunu göstermektedir.

1 / 1



MAKİNA ELEKT. İNŞ.TUR.NAKL. SAN. ve TİC.LTD.ŞTİ.

Piri Reis Mah. Bağdat Cad. Orpa San. Sit. B Blok B1 - B4 Darıca - KOCAELİ / TURKEY

Tel : 0 262 654 16 33 - Fax : 0 262 654 16 32

www.govdesan.com - info@govdesan.com / www.govdesan.com.tr - info@govdesan.com.tr

